

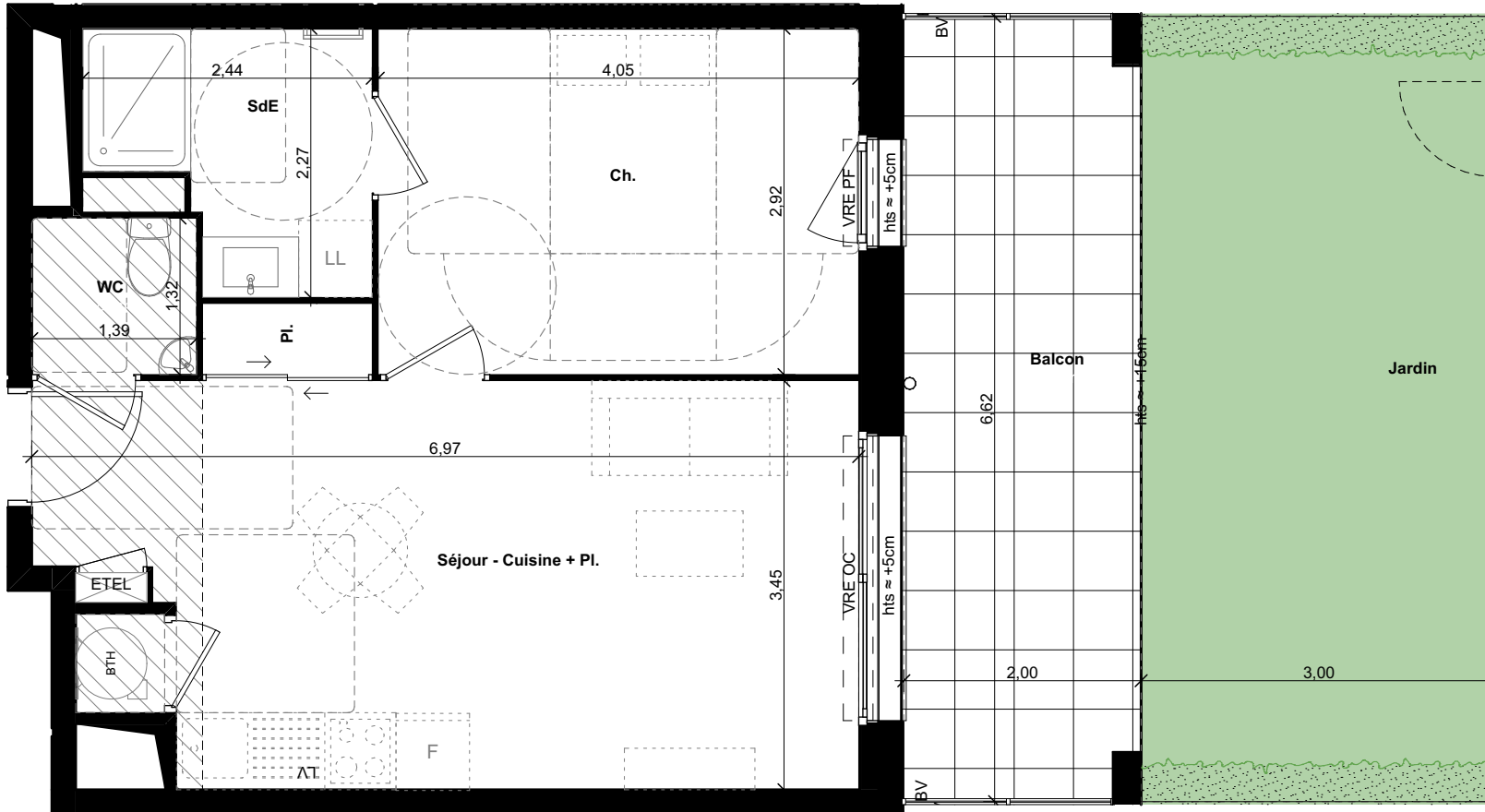
ARBORIS

Impasse du Verger - 35520 MELESSE

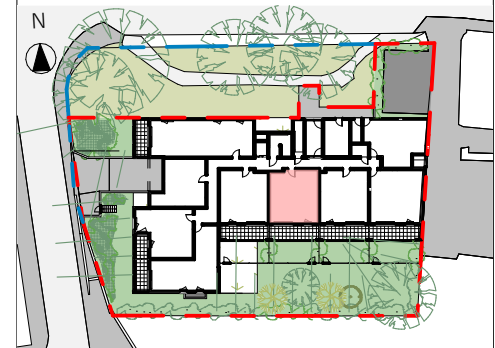
FONCIERE DE L'ARC

28 Rue du Chêne Germain
35510 CESSON-SEVIGNE

Tél : 02 99 35 08 00
www.groupe-launay.com



| T2 | Logement 003 | RDC |
|---------------------------------|--------------|-------------------------------------|
| Pièce | | Surface Habitable (m ²) |
| Espaces intérieurs | | |
| Séjour - Cuisine + Pl. | | 23,36 m ² |
| Ch. | | 11,83 m ² |
| SdE | | 4,50 m ² |
| WC | | 1,83 m ² |
| TOTAL Surface Habitable | | 41,52 m² |
| Espaces extérieurs | | |
| Balcon | | 12,95 m ² |
| Jardin | | 19,85 m ² |
| TOTAL Surface extérieure | | 32,80 m² |



| Légende | | | |
|---------|--------------------------|----------|---|
| | Tableau électrique | All V. | Allège vitrée |
| | Ballon thermodynamique | VR / VRE | Voilet roulant / électrique |
| | Pompe à chaleur | GC / BV | Garde-corps / Brise-vue |
| | Porte-fenêtre | | Faux-plafond HSP ≈ 2,20m |
| | Fenêtre | Hts | Hauteur du seuil à franchir accès terrasse ou balcon |
| | Châssis fixe | | Retombée de poutre |
| | Fenêtre oscillo-battante | | Gaine technique |

NOTA : Les cotes et les surfaces peuvent varier légèrement en fonction des impératifs de construction. Des modifications mineures ou des aménagements de détails nécessaires pour des raisons d'ordre technique ou administratif pourront être reportés sur les plans.

18/05/2026



PRISM Architectes Associées
101A Avenue Henri Fréville 35200 RENNES
Tél : 02 23 61 09 17 - contact@prism-architectes.fr

Logement 003 - Evolutif