

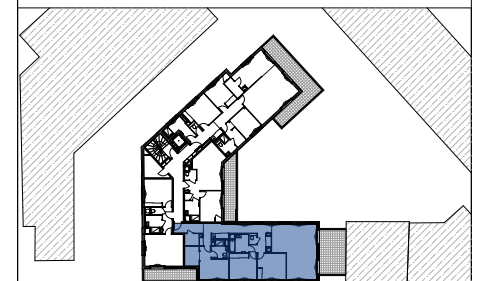
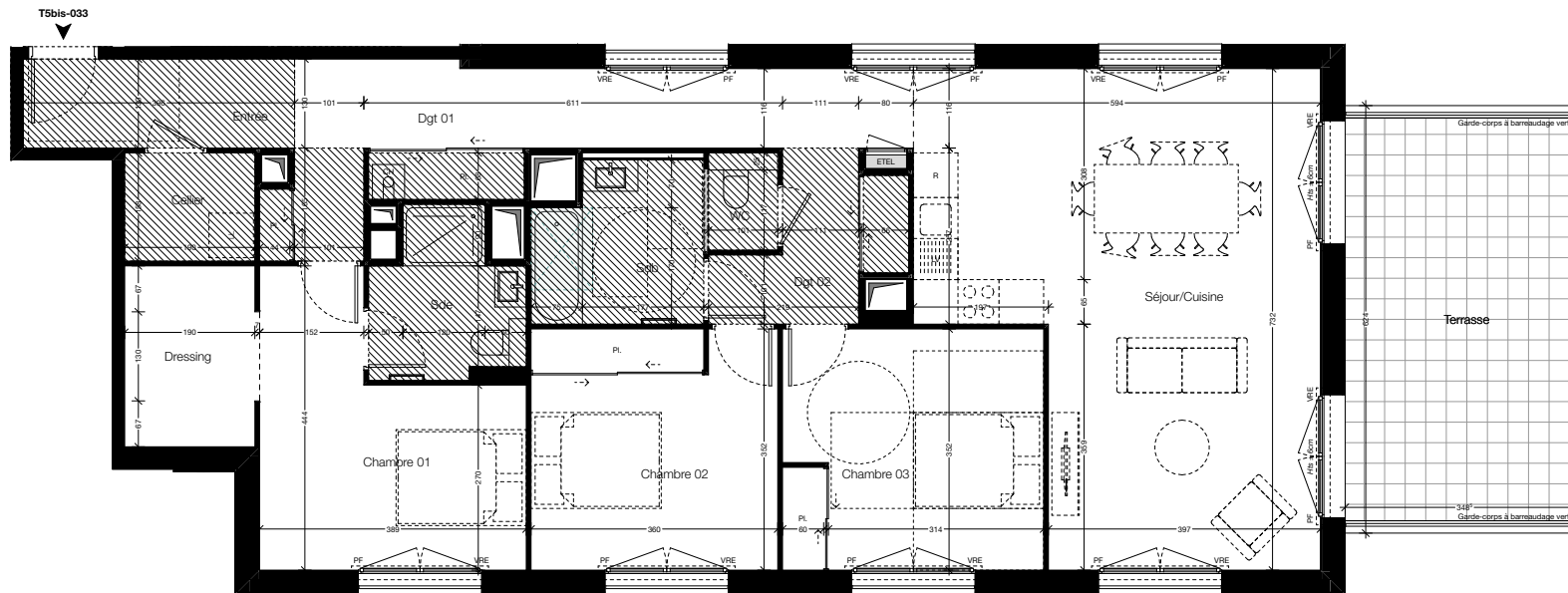
# BRICKLANE

## RENNES

# Brick Lane

**GROUPE LAUNAY**  
28, rue du Chêne Germain - 35510 CESSON-SÉVIGNÉ  
Tel : 02 99 35 08 00 - www.groupe-launay.com

| Type T5bis        | Logement 033 | Niveau R+3            |
|-------------------|--------------|-----------------------|
| PIÈCE             |              | SURFACE               |
| SURFACES LOGEMENT |              |                       |
| ENTRÉE            |              | 5,15                  |
| DGT 01 + 2 PL.    |              | 14,72                 |
| DGT 02 + PL.      |              | 4,98                  |
| CELLIER           |              | 3,00                  |
| SÉJOUR CUISINE    |              | 36,66                 |
| WC                |              | 1,18                  |
| SDB               |              | 5,52                  |
| SDE               |              | 4,58                  |
| CHAMBRE 01        |              | 13,15                 |
| CHAMBRE 02 + PL.  |              | 12,63                 |
| CHAMBRE 03 + PL.  |              | 13,36                 |
| DRESSING          |              | 5,11                  |
| TOTAL LOGEMENT    |              | 120,04 m <sup>2</sup> |
| SURFACES ANNEXES  |              |                       |
| TERRASSE          |              | 19,63                 |
| TOTAL ANNEXES     |              | 19,63 m <sup>2</sup>  |



| LÉGENDE |                                |
|---------|--------------------------------|
| ETEL    | Tableau général électrique     |
| CH      | Chaudière gaz à condensation   |
| ECS     | Ballon eau chaude sanitaire    |
| OF      | Fenêtre ouvrant à la française |
| F       | Fenêtre fixe                   |
| PF      | Porte fenêtre                  |
| VRE     | Volet roulant électrique       |
| Hts     | Hauteur du seuil à franchir    |
|         | Hauteur sous plafond ≥ 2,25 m  |
|         | Retombée de poutre             |
|         | Cloison démontable             |

NOTA : Les côtes et surfaces indiquées peuvent varier légèrement en fonction des impératifs de construction.  
Des modifications mineures ou des aménagements de détails nécessaires pour des raisons d'ordre technique ou administratif pourront être reportés sur les plans.

10/12/25

**KRAFT** Architectes  
22, rue de la Monnaie - 35000 RENNES  
Tel : 09 50 51 20 86 - Mail : contact @ kraftarchitectes.fr

LOGEMENT **033**