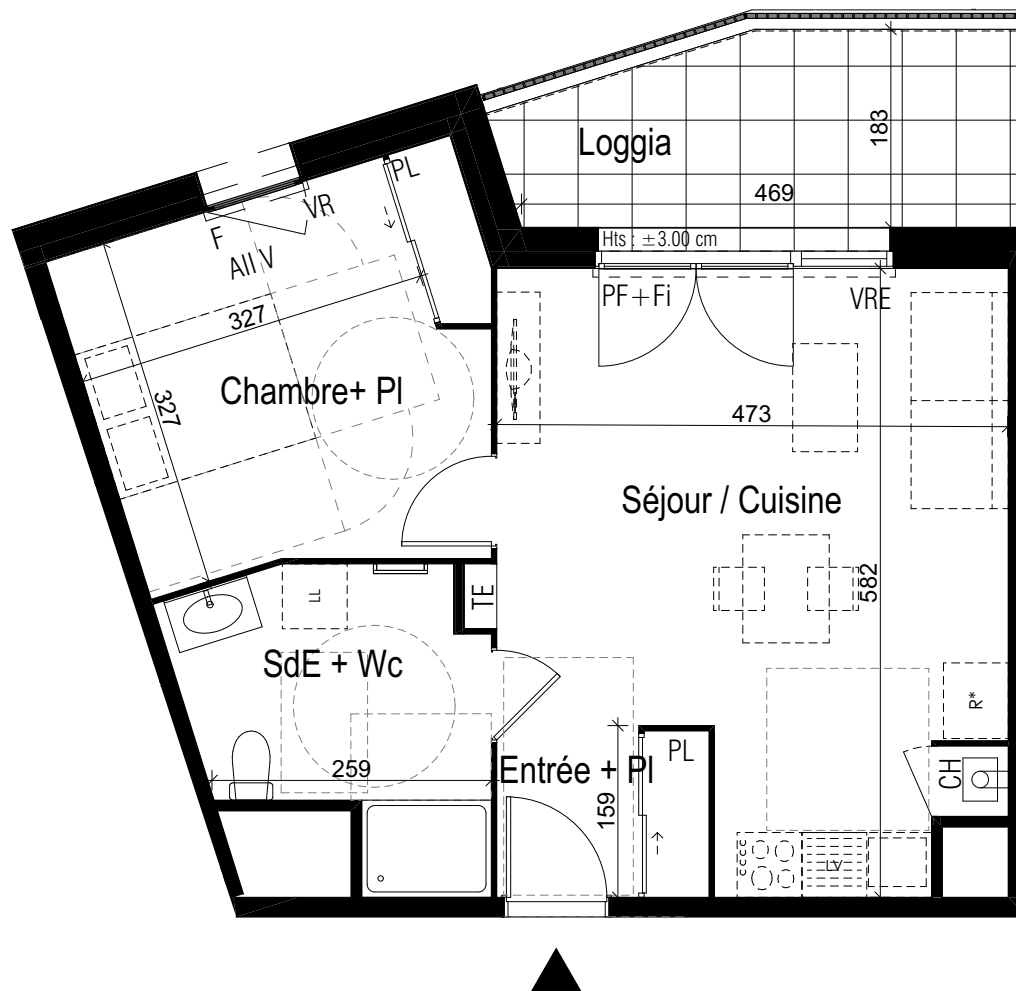


# JARDIN SECRET

PROVISOIRE

Rue de Rennes 35590 L'HERMITAGE



GRUPE LAUNAY

19 Bd de Beaumont  
Cs 71202  
35012 RENNES Cedex

Tél : 02 99 35 08 00  
www.groupe-launay.com



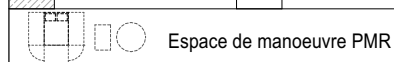
## T2 Logement 103 - PMR

| PIECE            | SURFACE HABITABLE          |
|------------------|----------------------------|
| Entrée + Pl      | 3,09 m <sup>2</sup>        |
| Séjour / Cuisine | 23,80 m <sup>2</sup>       |
| Chambre+ Pl      | 12,77 m <sup>2</sup>       |
| SdE + Wc         | 6,97 m <sup>2</sup>        |
| <b>TOTAL</b>     | <b>46,63 m<sup>2</sup></b> |
| Loggia           | 8,05 m <sup>2</sup>        |



## LEGENDE

|         |                         |     |                         |
|---------|-------------------------|-----|-------------------------|
| LL      | Lave-linge              | CH  | Cuisson                 |
| LV      | Lave-vaisselle          | R*  | Réfrigérateur           |
| CH      | Chaudière               | CE  | Chauffe eau thermo.     |
| F       | Fenêtre                 | TE  | Tableau électrique      |
| All V   | Fenêtre allège vitrée   | PF  | Porte-fenêtre           |
| PF + Fi | Porte fenêtre + fixe    | FOB | Fenêtre oscillo battant |
|         | Faux plaf. ou soffite - | VR  | Volet roulant           |



Des modifications mineures ou des aménagements de détails, nécessités pour des raisons d'ordre technique ou administratif, peuvent être apportées aux plans. Une différence maximale de 5% par rapport aux surfaces, sera considérée comme admissible. Les indications telles que LL, LV, frigo, sont représentées pour définir l'emplacement des attentes d'eaux usées, d'eau potable et d'électricité seulement. La fourniture des éléments de mobilier (lits, etc.) et de l'électroménager, n'est pas prévue dans la prestation due. Les hauteurs sous-faux-plafond sont données hors épaisseur de revêtement de sol de finition.

05/09/2025

1:70



SELARL d'ARCHITECTURE  
CLENET - BROSSET - BNR  
14H rue du Pôles Totalin CS 70630 35708 Rennes  
Cedex  
Tel : 02.99.22.20.30 E-mail : bnr.architectes@bnr.fr

R+1 - Logement 103