

# ARBORIS

Impasse du Verger - 35520 MELESSE

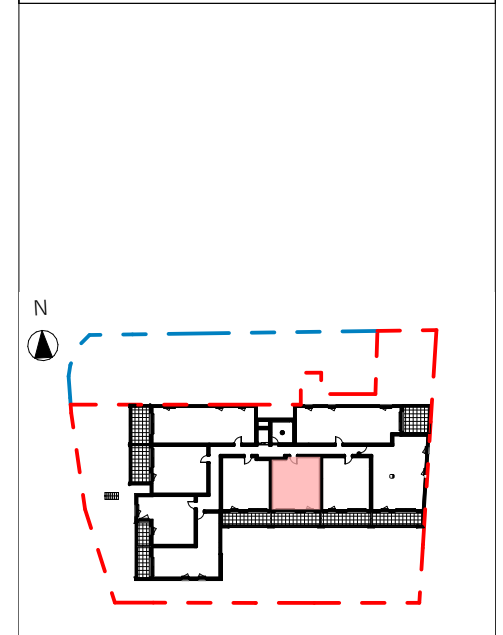
FONCIERE DE L'ARC

28 Rue du Chêne Germain  
35510 CESSON-SEVIGNE

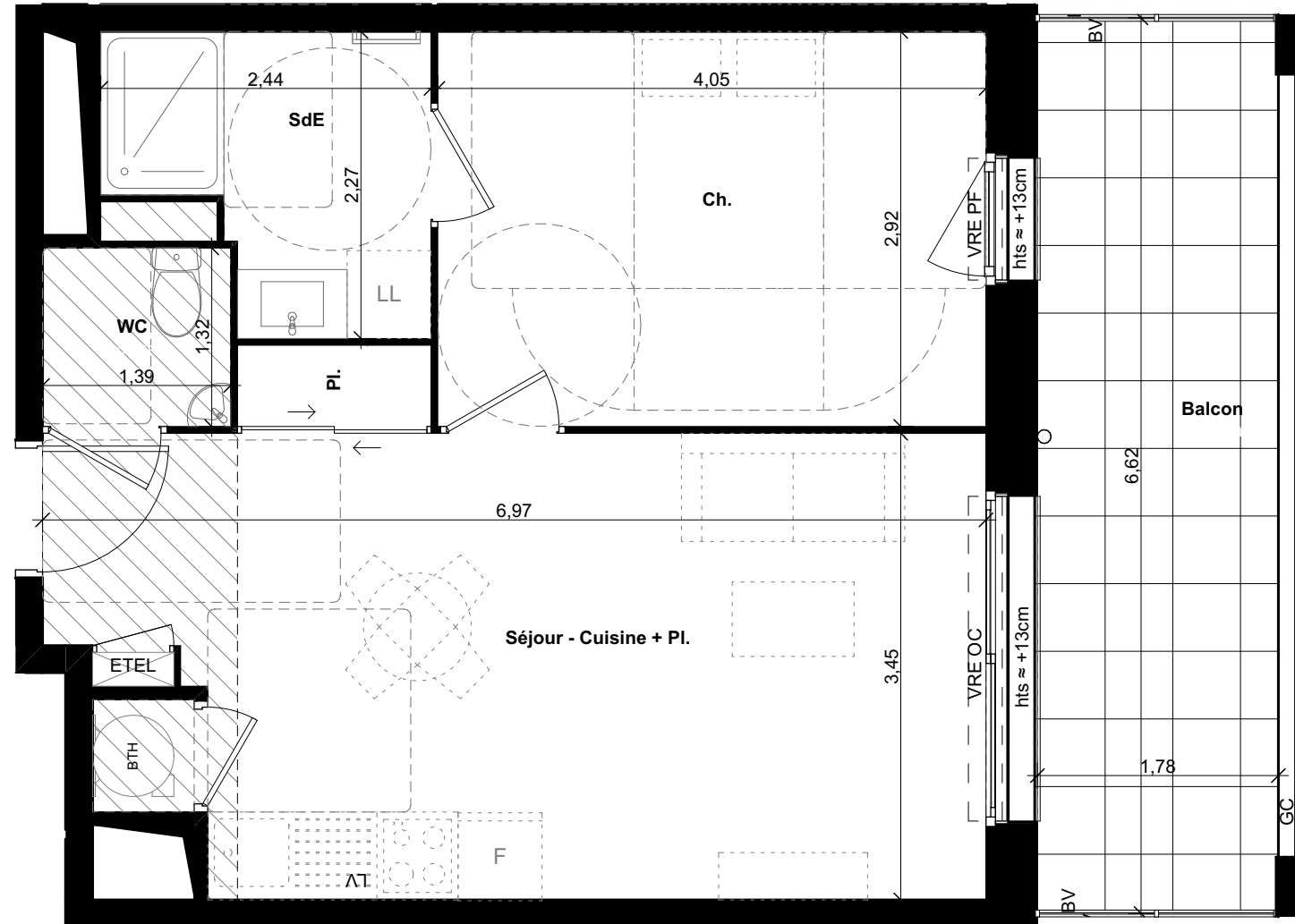
Tél : 02 99 35 08 00  
www.groupe-launay.com



T2	Logement 104	R+1
Pièce		Surface Habitable (m <sup>2</sup> )
<b>Espaces intérieurs</b>		
Séjour - Cuisine + Pl.		23,45 m <sup>2</sup>
Ch.		11,83 m <sup>2</sup>
SdE		4,50 m <sup>2</sup>
WC		1,83 m <sup>2</sup>
<b>TOTAL Surface Habitable</b>		<b>41,61 m<sup>2</sup></b>
<b>Espaces extérieurs</b>		
Balcon		12,66 m <sup>2</sup>
<b>TOTAL Surface extérieure</b>		<b>12,66 m<sup>2</sup></b>



Légende			
	Tableau électrique	All V.	Allège vitrée
	Ballon thermodynamique	VR / VRE	Volet roulant / électrique
	Pompe à chaleur	GC / BV	Garde-corps / Brise-vue
	Porte-fenêtre		Faux-plafond HSP ≈ 2,20m
	Fenêtre	Hts	Hauteur du seuil à franchir accès terrasse ou balcon
	Châssis fixe		Retombée de poutre
	Fenêtre oscillo-battante		Gaine technique



NOTA : Les cotes et les surfaces peuvent varier légèrement en fonction des impératifs de construction. Des modifications mineures ou des aménagements de détails nécessaires pour des raisons d'ordre technique ou administratif pourront être reportés sur les plans.

13/05/2026

**PRISM**  
ARCHITECTES ASSOCIÉES

**PRISM Architectes Associées**  
101A Avenue Henri Fréville 35200 RENNES  
Tél : 02 23 61 09 17 - contact@prism-architectes.fr

**Logement 104 - Evolutif**