

# JARDIN SECRET

PROVISOIRE

Rue de Rennes 35590 L'HERMITAGE



GROUPE LAUNAY

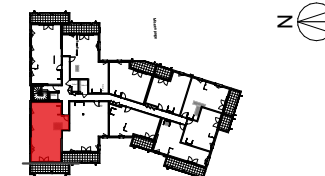
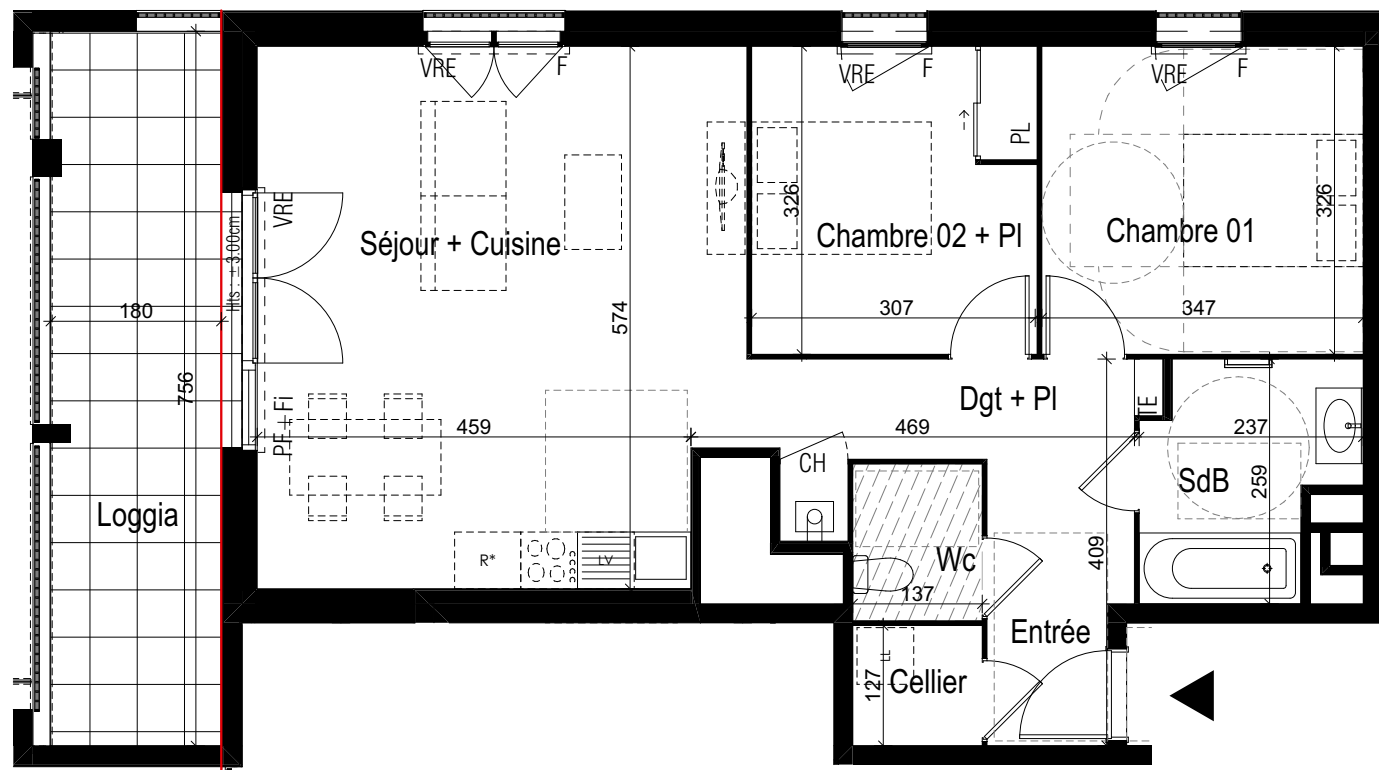
19 Bd de Beaumont  
Cs 71202  
35012 RENNES Cedex

Tél : 02 99 35 08 00  
www.groupe-launay.com



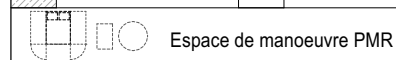
## T3 Logement 210 - Evolutif

PIECE	SURFACE HABITABLE
Entrée	4,30 m <sup>2</sup>
Séjour + Cuisine	28,84 m <sup>2</sup>
Chambre 01	11,08 m <sup>2</sup>
Chambre 02 + Pl	9,81 m <sup>2</sup>
Dgt	4,93 m <sup>2</sup>
SdB	5,08 m <sup>2</sup>
Cellier	1,74 m <sup>2</sup>
Wc	2,27 m <sup>2</sup>
<b>TOTAL</b>	<b>68,05 m<sup>2</sup></b>
Loggia	13,48 m <sup>2</sup>



## LEGENDE

LL	Lave-linge	○	Cuisson
LV	Lave-vaisselle	R*	Réfrigérateur
CH	Chaudière	⊙	Chauffe eau thermo.
F	Fenêtre	TE	Tableau électrique
All V	Fenêtre allège vitrée	PF	Porte-fenêtre
PF + FI	Porte fenêtre + fixe	FOB	Fenêtre oscillo battant
	Faux plaf. ou soffite -	VR	Volet roulant



Des modifications mineures ou des aménagements de détails, nécessités pour des raisons d'ordre technique ou administratif, peuvent être apportées aux plans. Une différence maximale de 5% par rapport aux surfaces, sera considérée comme admissible. Les indications telles que LL, LV, frigo, sont représentées pour définir l'emplacement des attentes d'eaux usées, d'eau potable et d'électricité seulement. La fourniture des éléments de mobilier (lits, etc.) et de l'électroménager, n'est pas prévue dans la prestation due. Les hauteurs sous-faux-plafond sont données hors épaisseur de revêtement de sol de finition.

05/09/2025

1:80



SELARL d'ARCHITECTURE  
CLENET - BROSSET - BNR  
14H rue du Palais Tatelin CS 70630 35706 Rennes  
Cedex  
Tel : 02.99.22.20.30 E-mail : bnr.architectes@bnr.fr

R+2 - Logement 210