

Le clos des sens

Noyal-Châtillon-sur-Seiche



Rue des Potiers - 35230 Noyal-Châtillon-sur-Seiche

PRISM  
ARCHITECTES ASSOCIÉES



BATI-ARMOR  
BÂTISSEURS D'AVENIR

APPARTEMENT NUMERO

A.22 Evolutif

BATIMENT

A

NIVEAU

R+2

TYPE

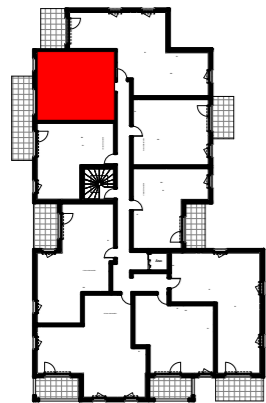
T2

SURFACES HABITABLES

Séjour - Cuisine+Pl.	23,88 m <sup>2</sup>
Chambre	11,82 m <sup>2</sup>
SdE	5,74 m <sup>2</sup>
WC	1,27 m <sup>2</sup>
<b>TOTAL</b>	<b>42,71 m<sup>2</sup></b>

Balcon	7,46 m <sup>2</sup>
--------	---------------------

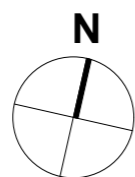
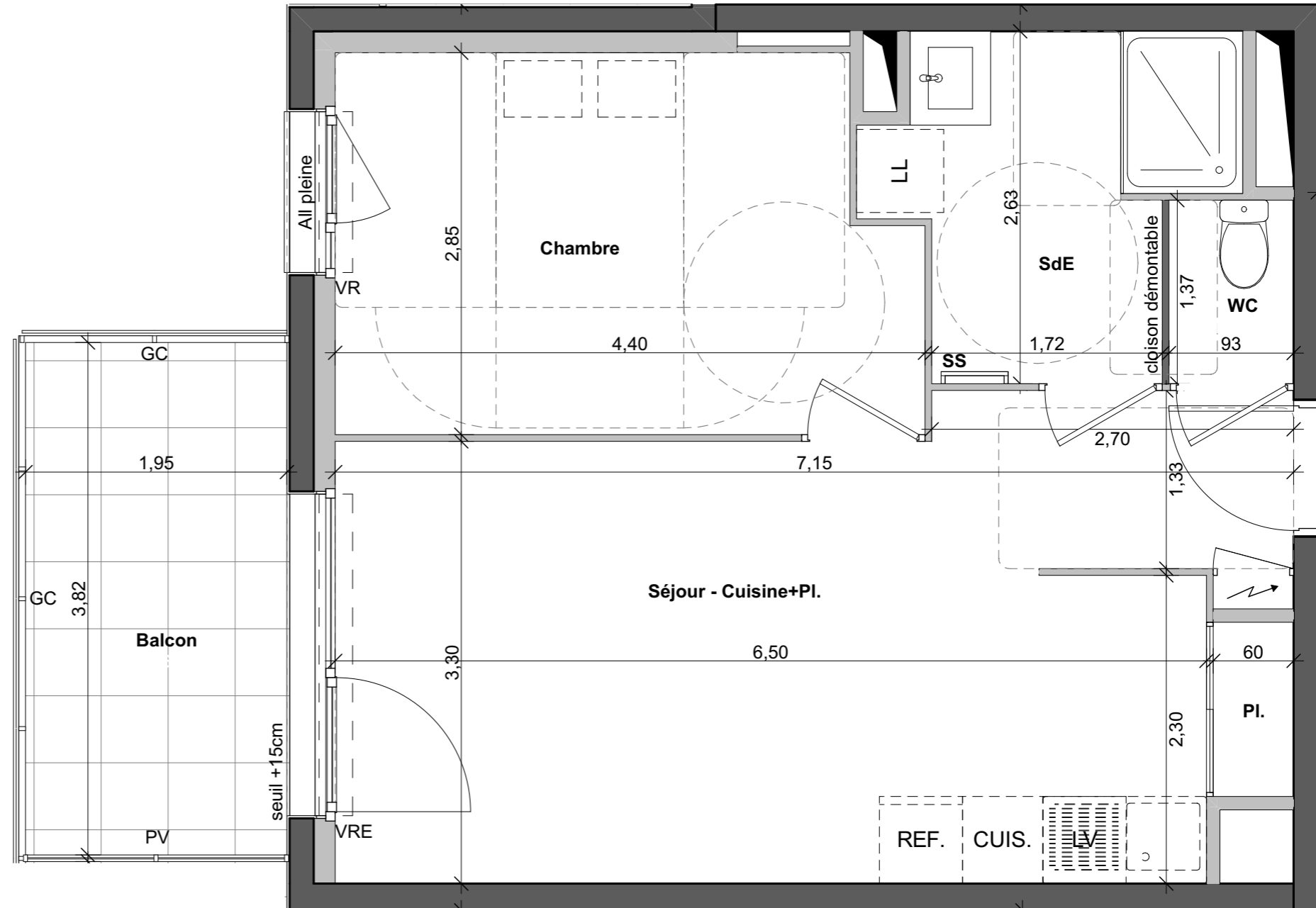
PLAN DE REPERAGE



LEGENDE

VRE	Volet roulant électrique	GC	Garde-corps
Faux-plafond / soffite 2.15m		PV	Pare-vue
Tableau électrique		SS	Sèche-serviette

V1 26/01/2026



Le présent document pourra subir des adaptations dimensionnelles et techniques afin de répondre aux contraintes induites par les études détaillées d'exécution. Les surfaces et les hauteurs sous-faux-plafonds ainsi que l'emplacement des équipements sanitaires ne sont pas toujours figurés ou le sont à titre indicatif.