

Le clos des sens

Noyal-Châtillon-sur-Seiche



Rue des Potiers - 35230 Noyal-Châtillon-sur-Seiche

PRISM
ARCHITECTES ASSOCIÉES



BATI-ARMOR
BÂTISSEURS D'AVENIR

APPARTEMENT NUMERO

A.26 Evolutif

BATIMENT

A

NIVEAU

R+2

TYPE

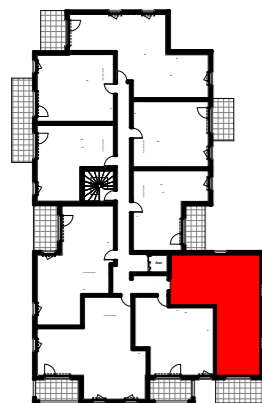
T3

SURFACES HABITABLES

| | |
|------------------|----------------------------|
| Séjour - Cuisine | 24,84 m ² |
| Chambre 2 | 12,12 m ² |
| Chambre 1+Pl. | 9,12 m ² |
| SdE | 5,17 m ² |
| Dgt+Pl. | 5,15 m ² |
| Entrée | 3,00 m ² |
| WC | 2,20 m ² |
| TOTAL | 61,60 m² |

| | |
|--------|---------------------|
| Balcon | 9,33 m ² |
|--------|---------------------|

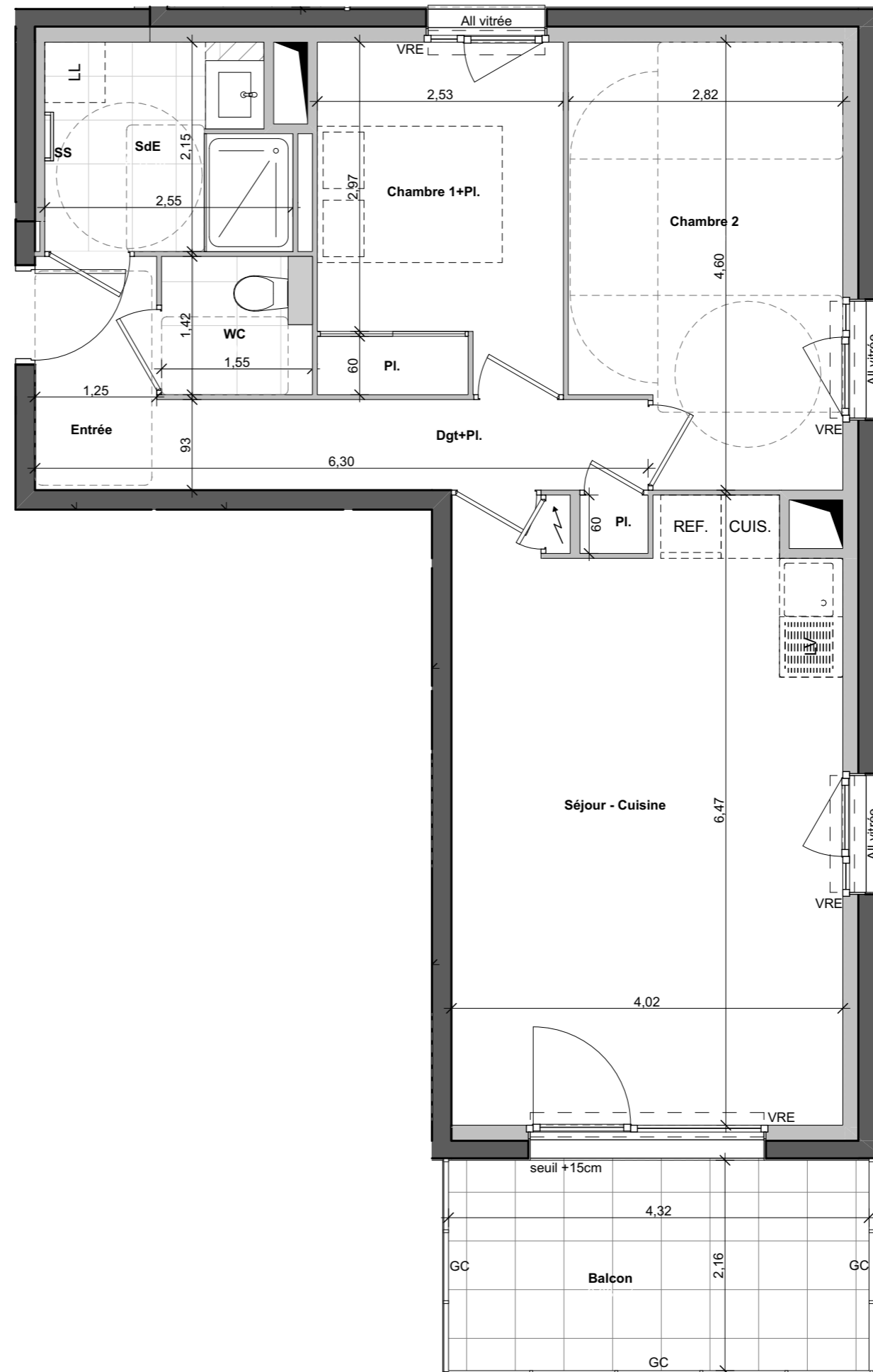
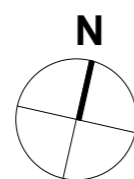
PLAN DE REPERAGE



LEGENDE

| | | | |
|-----|------------------------------|----|-----------------|
| VRE | Volet roulant électrique | GC | Garde-corps |
| | Faux-plafond / soffite 2.15m | PV | Pare-vue |
| | Tableau électrique | SS | Sèche-serviette |

V1 26/01/2026



Le présent document pourra subir des adaptations dimensionnelles et techniques afin de répondre aux contraintes induites par les études détaillées d'exécution. Les surfaces et les hauteurs sous-faux-plafonds ainsi que l'emplacement des équipements sanitaires ne sont pas toujours figurés ou le sont à titre indicatif.