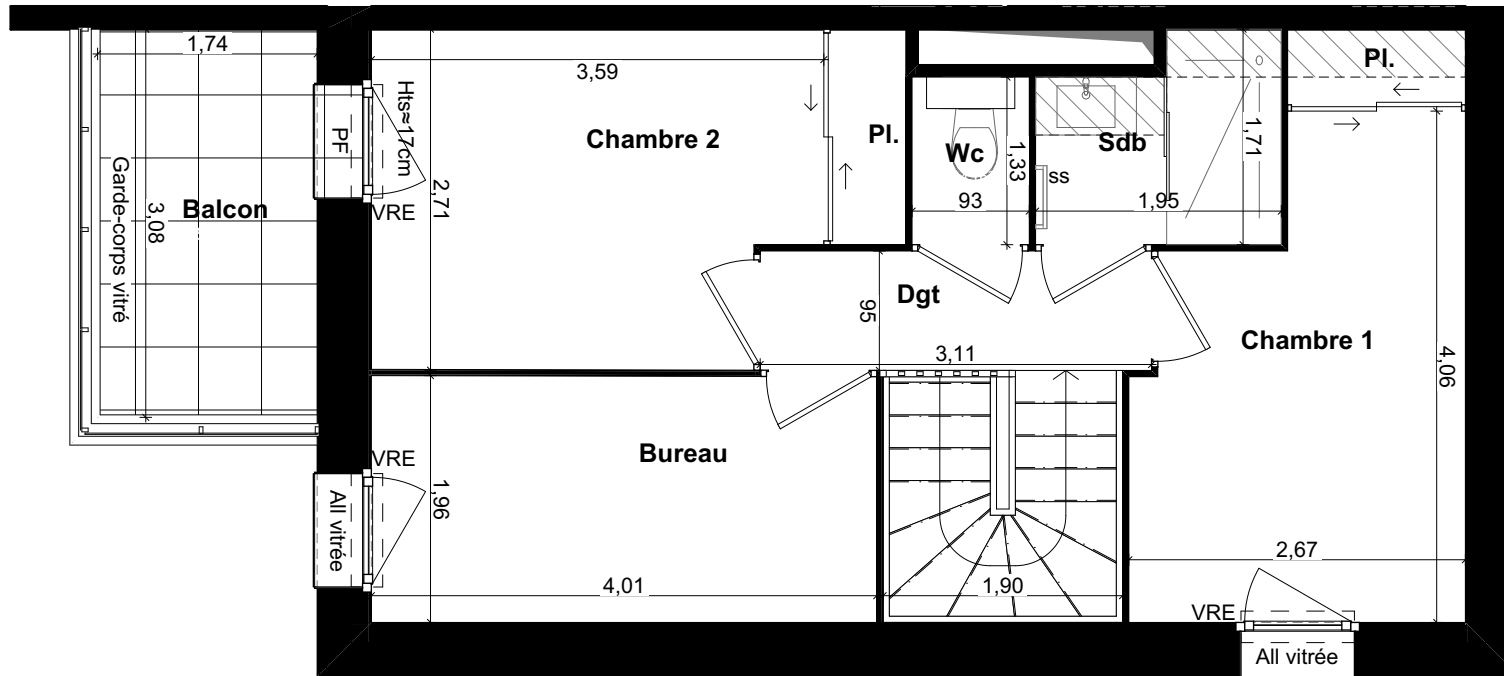


PANORAMA

route de la Saudrais - ZAC du Champ Daguet - SAINT-GREGOIRE

GRUPE LAUNAY

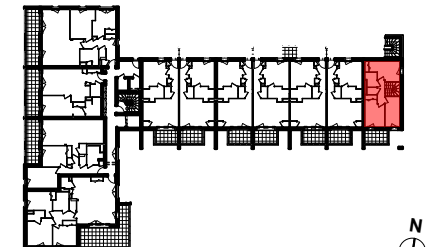
19 Boulevard de Beaumont
CS 71202
35000 Rennes Cedex
Tél : 02 99 35 03 30
www.grupe-launay.com



T3bis	Logement : A011	R+1
PIECE		surface habitable
Séjour-cuisine+pl.	31,05	m²
Chambre 2	10,26	m²
Chambre 1	10,12	m²
Bureau	7,83	m²
Sde Wc	4,71	m²
Sdb	2,94	m²
Dgt	2,94	m²
PI	1,35	m²
Wc	1,24	m²

TOTAL 72,44 m²

PIECE		surface annexe
Balcon	5,37	m²
Terrasse	18,34	m²



Hts	Hauteur à franchir approximative balcon/terrasse	Faux-plafond métal extérieur ht ≈2.13m
	Faux-plafond/soffite ht ≈2.20m	Ch. Chaudière
VRE	Volet roulant électrique	PF Porte fenêtre
	Retombée poutre	OC Fenêtre ouvrant coulissant
	Cloison démontable	Fixe Fenêtre fixe
EDEL	Tableau électrique	All vitrée Allège vitrée
	Gaine technique	All pleine Allège maçonnée
Bth.	Ballon d'eau chaude	
ss	Sèche-serviette	

NOTA : les cotes et les surfaces indiquées peuvent varier légèrement en fonction des impératifs de construction. Des modifications mineures ou des aménagements de détails nécessaires pour des raisons d'ordre technique ou administratif pourront être reportés sur les plans.

06/10/2025

PRISM ARCHITECTES ASSOCIEES
101A Avenue Henri Fréville 35200 RENNES
Tél : 02 23 61 09 17 - contact@prism-architectes.fr

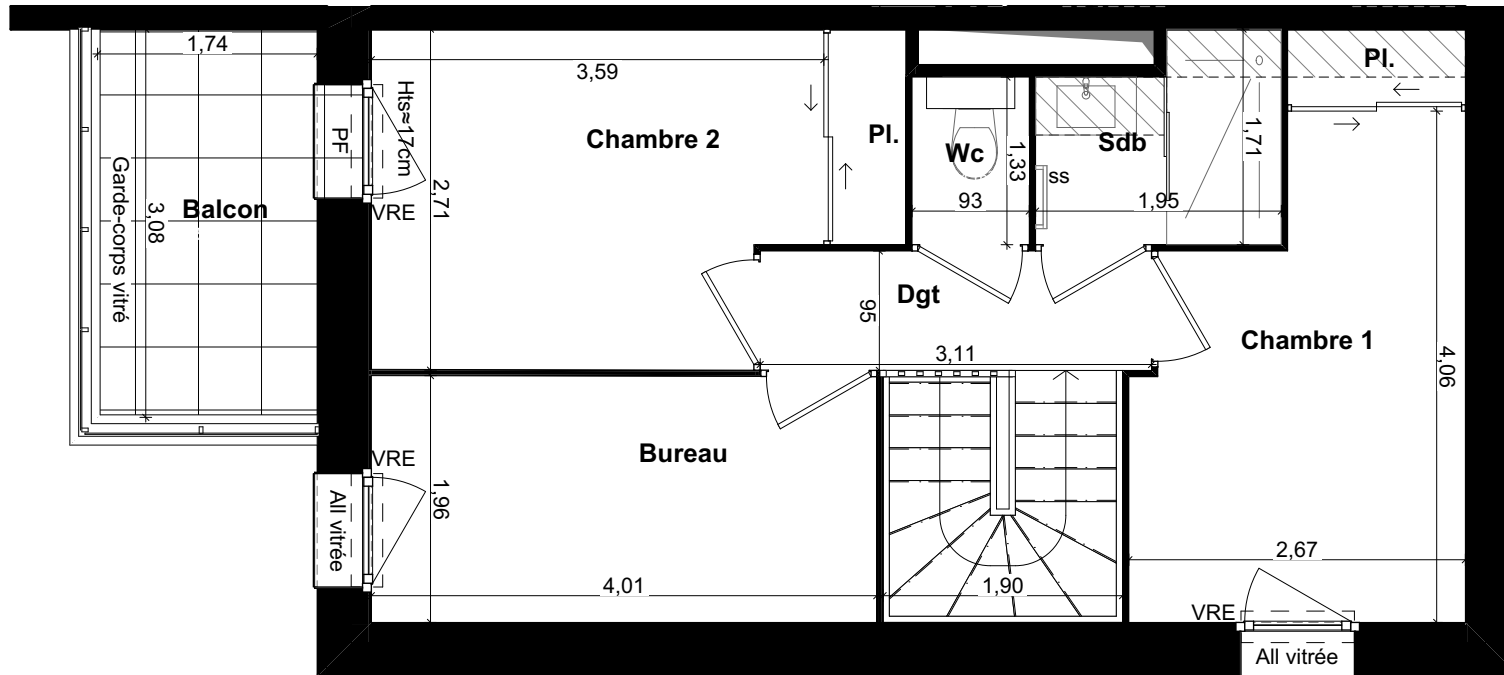
LOGEMENT A011 PMR

PANORAMA

route de la Saudrais - ZAC du Champ Daguet - SAINT-GREGOIRE

GROUPE LAUNAY

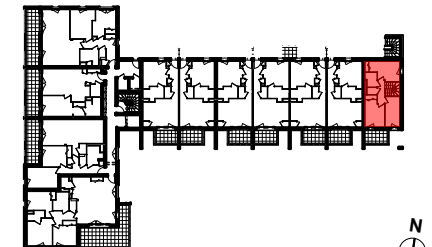
19 Boulevard de Beaumont
CS 71202
35000 Rennes Cedex
Tél : 02 99 35 03 30
www.groupe-launay.com



T3bis	Logement : A011	R+1
PIECE		surface habitable
Séjour-cuisine+pl.		31,05 m²
Chambre 2		10,26 m²
Chambre 1		10,12 m²
Bureau		7,83 m²
Sdb		2,94 m²
Dgt		2,94 m²
Celler		2,92 m²
Wc1		1,70 m²
PI		1,35 m²
Wc2		1,24 m²

TOTAL 72,35 m²

PIECE	surface annexe
Balcon	5,37 m²
Terrasse	18,34 m²



Hts	Hauteur à franchir approximative balcon/terrasse	Faux-plafond métal extérieur ht ≈2.13m
	Faux-plafond/soffite ht ≈2.20m	Ch. Chaudière
VRE	Volet roulant électrique	PF Porte fenêtre
	Retombée poutre	OC Fenêtre ouvrant coulissant
	Cloison démontable	Fixe Fenêtre fixe
E.TEL	Tableau électrique	All vitrée Allège vitrée
	Gaine technique	All pleine Allège maçonnerie
Bth.	Ballon d'eau chaude	
ss	Sèche-serviette	

NOTA : les cotes et les surfaces indiquées peuvent varier légèrement en fonction des impératifs de construction. Des modifications mineures ou des aménagements de détails nécessaires pour des raisons d'ordre technique ou administratif pourront être reportés sur les plans.

06/10/2025

PRISM ARCHITECTES ASSOCIEES
101A Avenue Henri Fréville 35200 RENNES
Tél : 02 23 61 09 17 - contact@prism-architectes.fr

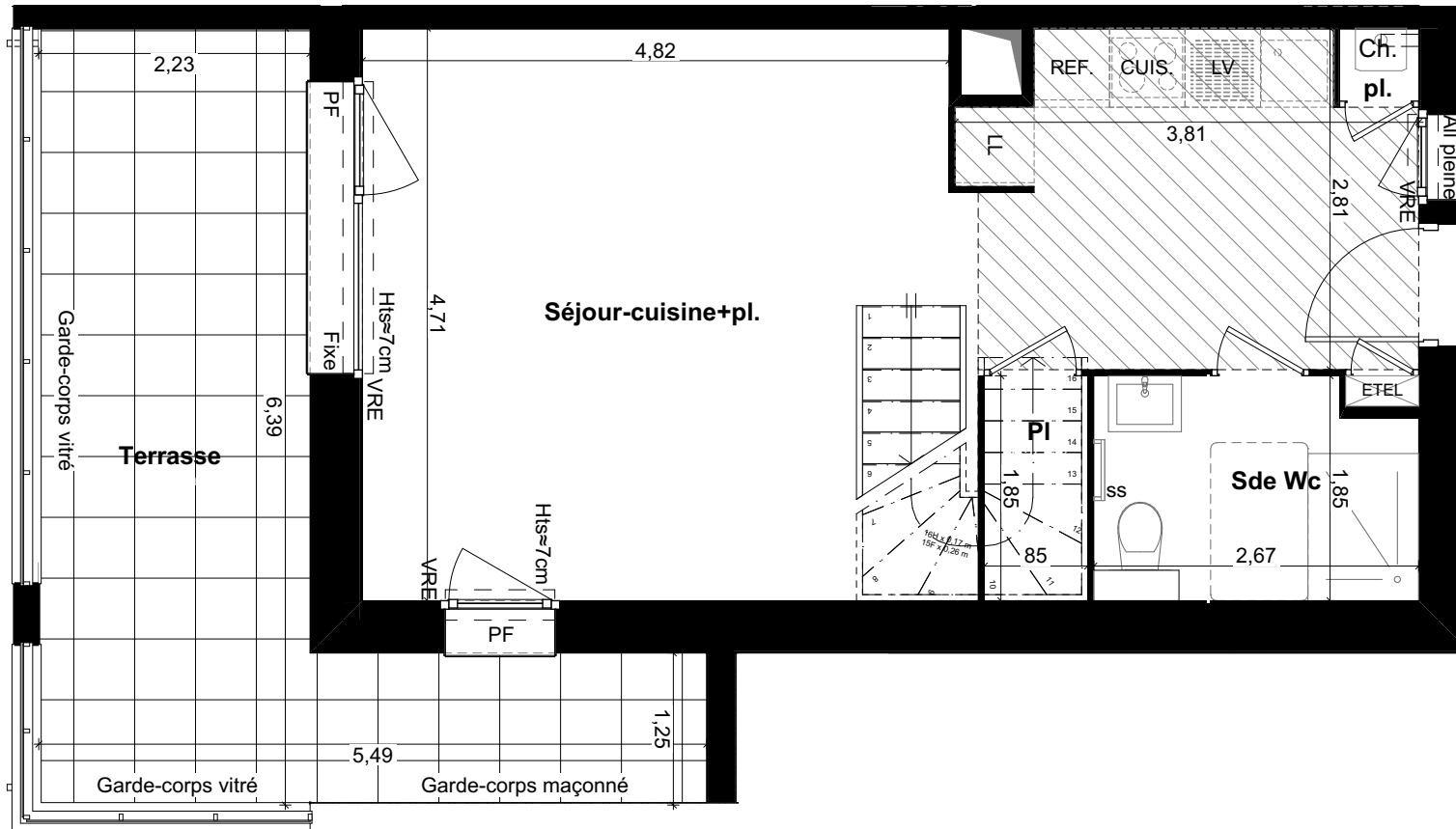
LOGEMENT A011 TMA

PANORAMA

route de la Saudrais - ZAC du Champ Daguet - SAINT-GREGOIRE

GRUPE LAUNAY

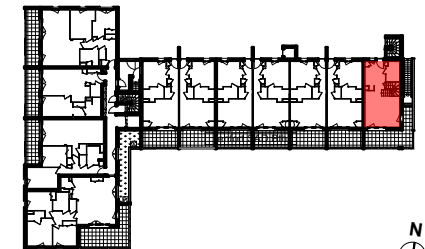
19 Boulevard de Beaumont
CS 71202
35000 Rennes Cedex
Tél : 02 99 35 03 30
www.grupe-launay.com



T3bis	Logement : A011	RDC
PIECE		surface habitable
Séjour-cuisine+pl.		31,05 m ²
Chambre 2		10,26 m ²
Chambre 1		10,12 m ²
Bureau		7,83 m ²
Sde Wc		4,71 m ²
Sdb		2,94 m ²
Dgt		2,94 m ²
Pi		1,35 m ²
Wc		1,24 m ²

TOTAL 72,44 m²

PIECE	surface annexe
Balcon	5,37 m ²
Terrasse	18,34 m ²



Hts	Hauteur à franchir approximative balcon/terrasse	Faux-plafond métal extérieur ht ≈2.13m
Ch.	Faux-plafond/soffite ht ≈2.20m	Ch. Chaudière
VRE	Volet roulant électrique	PF Porte fenêtre
OC	Retombée poutre	OC Fenêtre ouvrant couissant
ETEL	Cloison démontable	Fixe Fenêtre fixe
ETEL	Tableau électrique	Fixe Fenêtre fixe
ETEL	Gaine technique	All vitrée Allège vitrée
Bth.	Ballon d'eau chaude	All vitrée Allège vitrée
ss	Sèche-serviette	All vitrée Allège vitrée

NOTA : les cotes et les surfaces indiquées peuvent varier légèrement en fonction des impératifs de construction. Des modifications mineures ou des aménagements de détails nécessaires pour des raisons d'ordre technique ou administratif pourront être reportés sur les plans.

06/10/2025

PRISM ARCHITECTES ASSOCIEES
101A Avenue Henri Fréville 35200 RENNES
Tél: 02 23 61 09 17 - contact@prism-architectes.fr

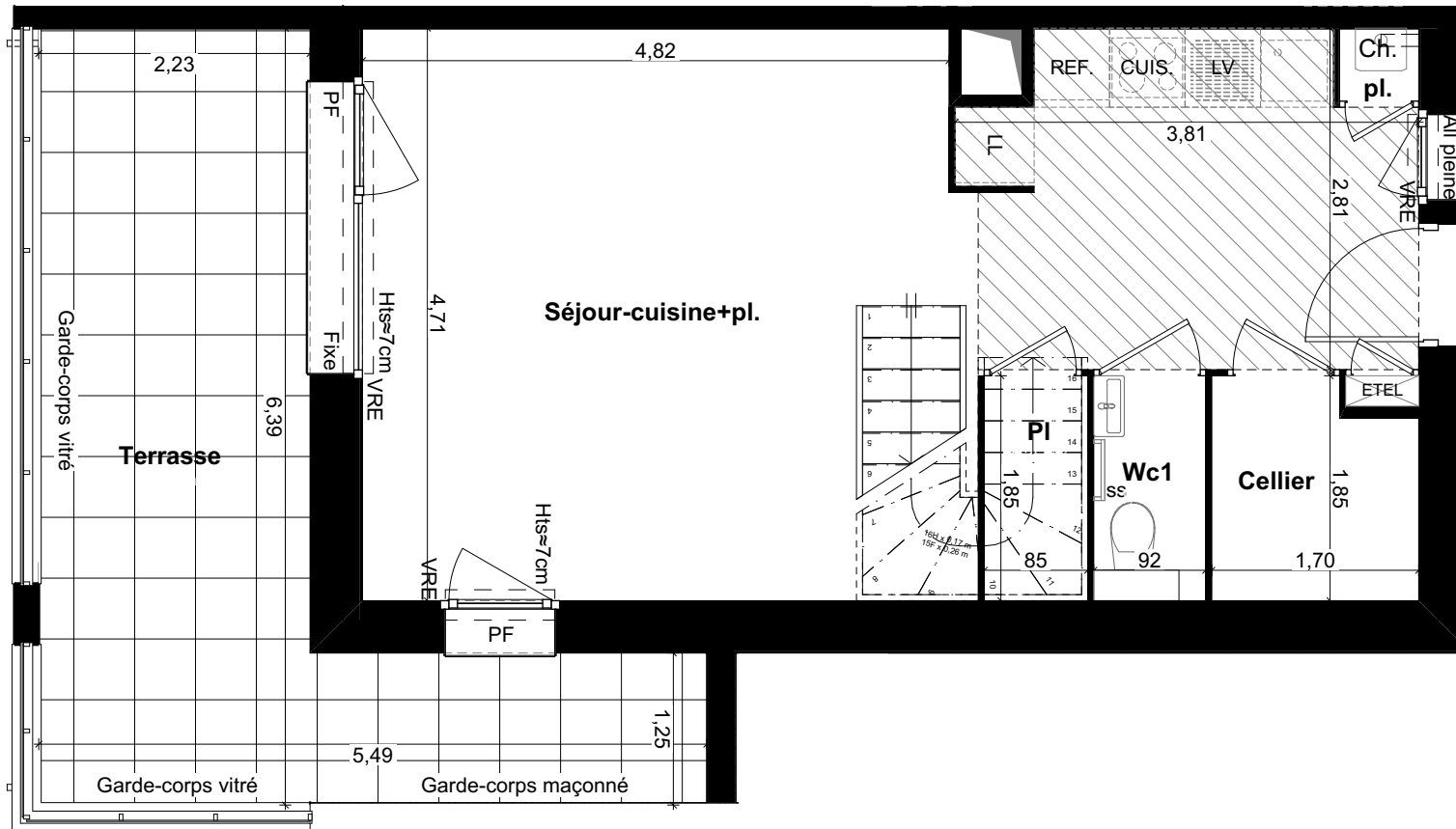
LOGEMENT A011 PMR

PANORAMA

route de la Saudrais - ZAC du Champ Daguet - SAINT-GREGOIRE

GROUPE LAUNAY

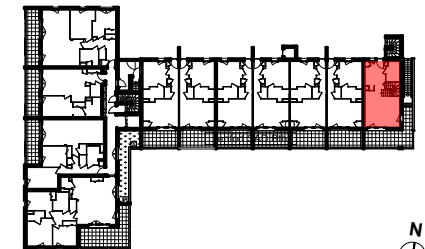
19 Boulevard de Beaumont
CS 71202
35000 Rennes Cedex
Tél : 02 99 35 03 30
www.groupe-launay.com



T3bis	Logement : A011	RDC
PIECE		surface habitable
Séjour-cuisine+pl.		31,05 m ²
Chambre 2		10,26 m ²
Chambre 1		10,12 m ²
Bureau		7,83 m ²
Sdb		2,94 m ²
Dgt		2,94 m ²
Cellier		2,92 m ²
Wc1		1,70 m ²
PI		1,35 m ²
Wc2		1,24 m ²

TOTAL 72,35 m²

PIECE	surface annexe
Balcon	5,37 m ²
Terrasse	18,34 m ²



Hts	Hauteur à franchir approximative balcon/terrasse	Faux-plafond métal extérieur ht ≈2.13m
Ch.	Faux-plafond/soffite ht ≈2.20m	Ch. Chaudière
VRE	Volet roulant électrique	PF Porte fenêtre
OC	Retombée poutre	OC Fenêtre ouvrant coulissant
ETEL	Cloison démontable	Fixe Fenêtre fixe
All vitrée	ETEL Tableau électrique	All vitrée Allège vitrée
All pleine	Gaine technique	All pleine Allège maçonnée
Bth.	Ballon d'eau chaude	
ss	Sèche-serviette	

NOTA : les cotes et les surfaces indiquées peuvent varier légèrement en fonction des impératifs de construction. Des modifications mineures ou des aménagements de détails nécessaires pour des raisons d'ordre technique ou administratif pourront être reportés sur les plans.

06/10/2025

PRISM ARCHITECTES ASSOCIEES
101A Avenue Henri Fréville 35200 RENNES
Tél: 02 23 61 09 17 - contact@prism-architectes.fr

LOGEMENT A011 TMA