

# PANORAMA

route de la Saudrais - ZAC du Champ Daguet - SAINT-GREGOIRE

GRUPE LAUNAY

19 Boulevard de Beaumont  
CS 71202  
35000 Rennes Cedex  
Tél : 02 99 35 03 30  
www.groupe-launay.com



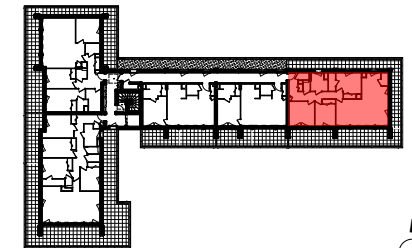
T4 Logement : A305 R+3

PIECE	surface habitable
Séjour-cuisine	34,33 m <sup>2</sup>
Dgt+pl.	11,55 m <sup>2</sup>
Chambre 1	11,14 m <sup>2</sup>
Chambre 3+pl.	9,96 m <sup>2</sup>
Chambre 2+pl.	9,20 m <sup>2</sup>
Sdb	5,01 m <sup>2</sup>
Sde	2,20 m <sup>2</sup>
Cellier	1,56 m <sup>2</sup>
Cellier	1,37 m <sup>2</sup>
Wc	1,32 m <sup>2</sup>

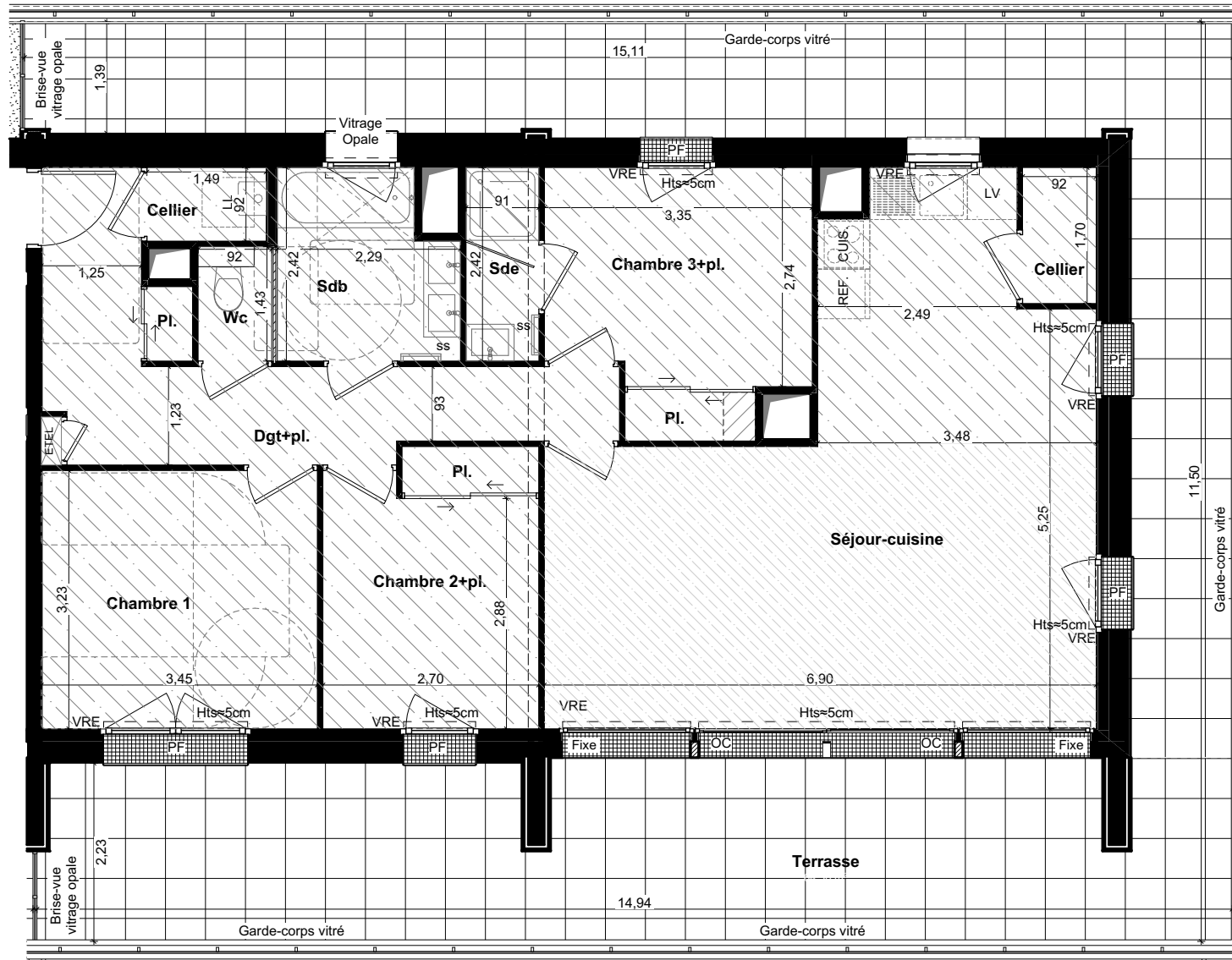
**TOTAL** 87,64 m<sup>2</sup>

PIECE surface annexe

Terrasse 64,30 m<sup>2</sup>



Hts	Hauteur à franchir approximative balcon/terrasse	Ch.	Chaudière
	Faux-plafond/soffite ht ≈2.20m	PF	Porte fenêtre
VRE	Volet roulant électrique	OC	Fenêtre ouvrant coulissant
	Retombée poutre	Fixe	Fenêtre fixe
	Cloison démontable	All vitrée	Allège vitrée
EDEL	Tableau électrique	All pleine	Allège maçonnée
	Gaine technique		Faux-plafond ht≈2.50m
Bth.	Ballon d'eau chaude		Faux-plafond cathédrale toute hauteur
ss	Sèche-serviette		



NOTA : les cotes et les surfaces indiquées peuvent varier légèrement en fonction des impératifs de construction. Des modifications mineures ou des aménagements de détails nécessaires pour des raisons d'ordre technique ou administratif pourront être reportés sur les plans.

06/10/2025

PRISM ARCHITECTES ASSOCIEES  
101A Avenue Henri Fréville 35200 RENNES  
Tél : 02 23 61 09 17 - contact@prism-architectes.fr

**LOGEMENT A305**