

# Allées Marly

29 - 37 Rue Honoré Pétetin  
69700 - Givors

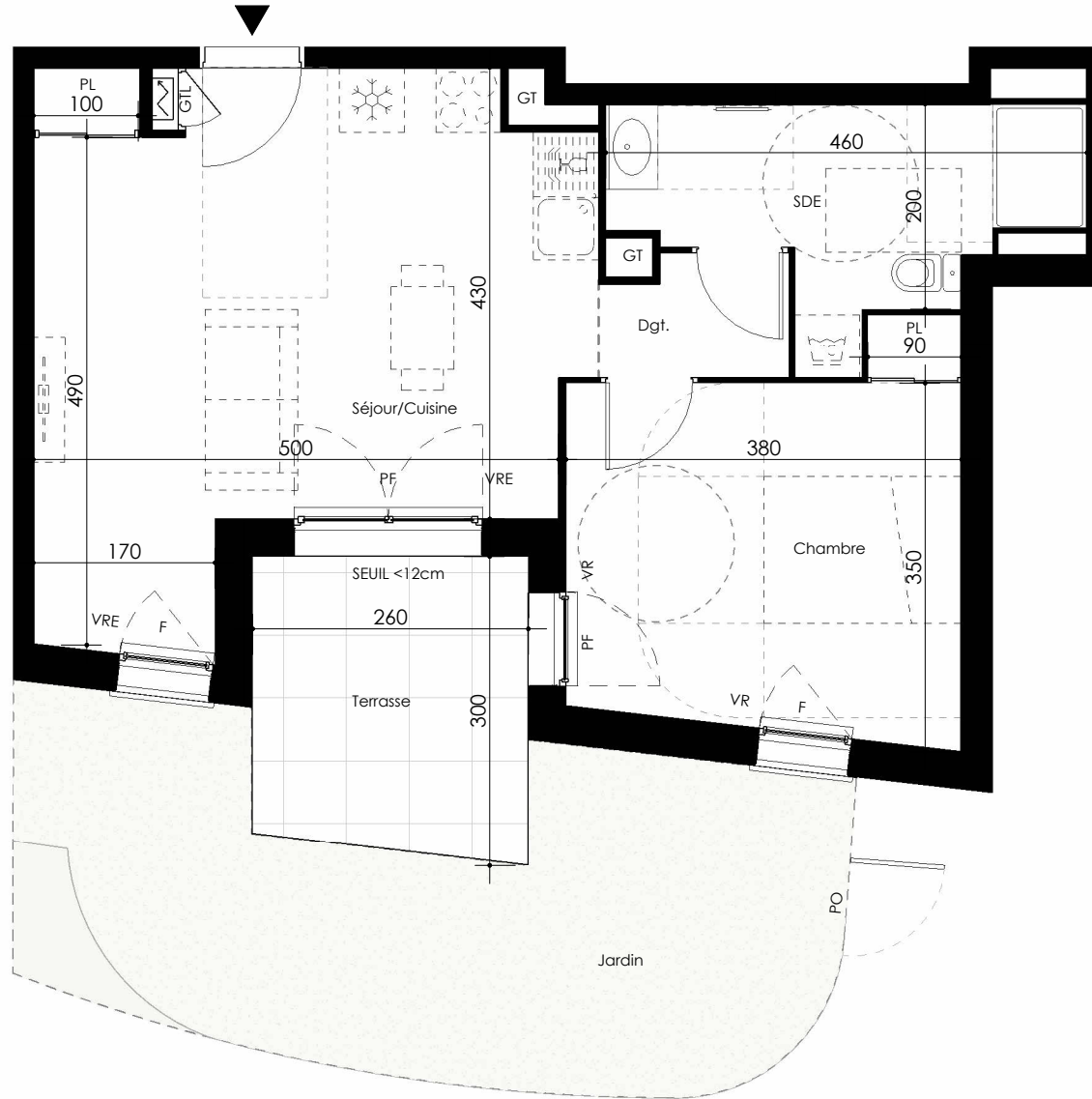
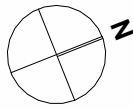
Groupe LAUNAY

45, Avenue de Foch  
69006 - Lyon

tél : 04 72 15 59 90

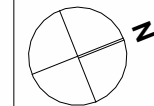


RHÔNE-ALPES



## T2 C01 RDC

| Pièces           | Surface              |
|------------------|----------------------|
| Séjour / Cuisine | 24,25 m <sup>2</sup> |
| Chambre          | 13,15 m <sup>2</sup> |
| SDE              | 7,45 m <sup>2</sup>  |
| Dgt.             | 2,05 m <sup>2</sup>  |
|                  | 46,90 m <sup>2</sup> |
| Surfaces annexes |                      |
| Terrasse         | 7,35 m <sup>2</sup>  |
| Jardin           | 22,25 m <sup>2</sup> |
|                  | 29,60 m <sup>2</sup> |



## LEGENDE

|           |  |
|-----------|--|
| Po        | Portillon                              |
| GC        | Garde Corps                            |
| GTL       | Tableau général électrique             |
| GT        | Gaine technique                        |
|           | Hauteur sous plafond < 2.50            |
| F+PP      | Fixe + Porte pleine                    |
| VR/VRE    | Volet Roulant/Volet Roulant Electrique |
| F/OB/PF   | Fenêtre/Oscillo-Battant/ Porte-Fenêtre |
| seuil < X | Marche terrasse < X cm                 |

NOTA : Les cotes et surfaces indiquées peuvent varier légèrement en fonction des impératifs de construction. Des modifications mineures ou des aménagements de détails nécessaires pour des raisons d'ordre technique ou administratif pourront être reportés sur les plans.

24/11/25

SUPERMIXX Architecte Urbaniste  
33 quai Arloing  
69009 LYON

Logement C01

# Allées Marly

29 - 37 Rue Honoré Pétetin  
69700 - Givors

Groupe LAUNAY

45, Avenue de Foch  
69006 - Lyon

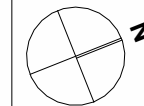
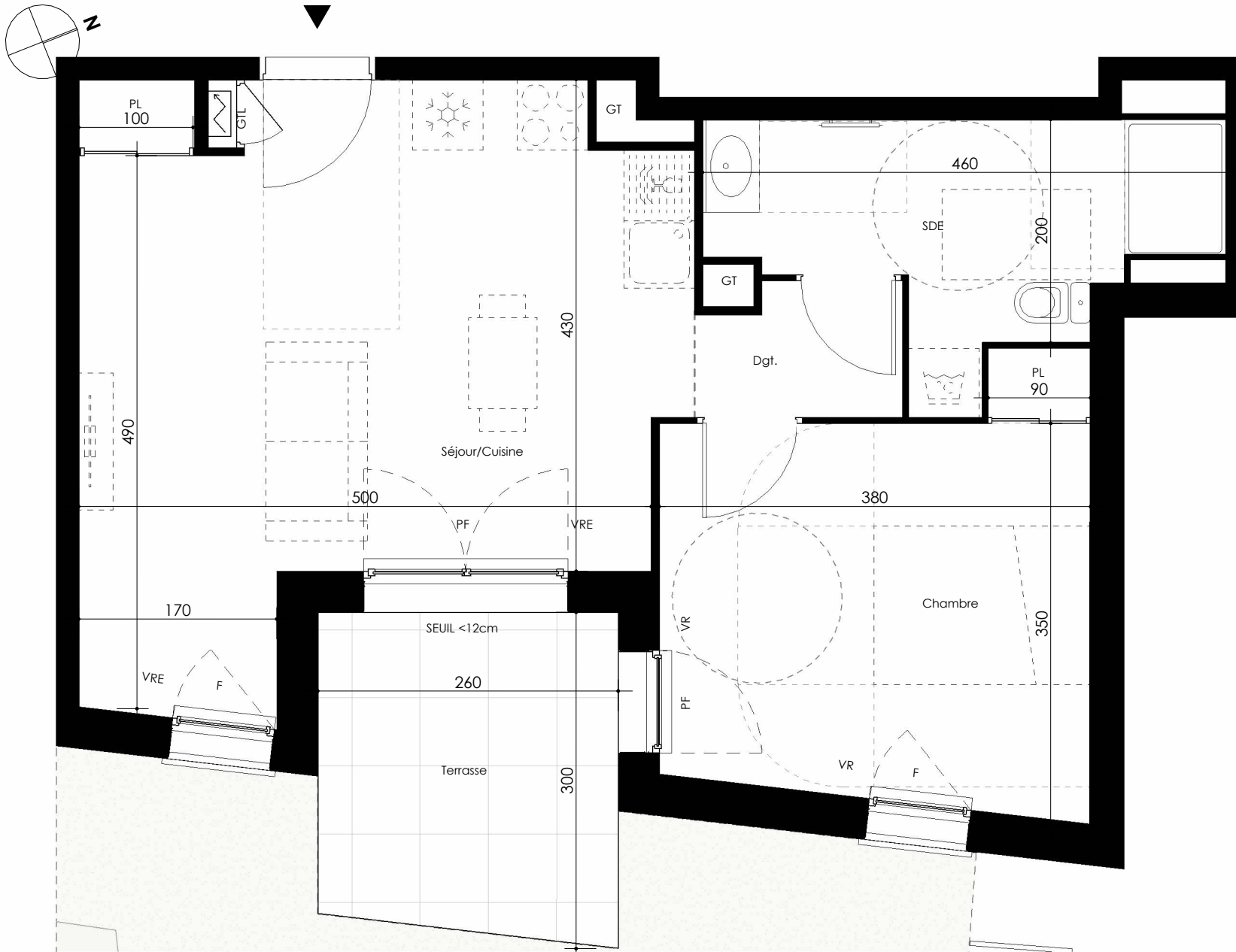
tél : 04 72 15 59 90



RHÔNE-ALPES

## T2 C01 RDC

| Pièces           | Surface              |
|------------------|----------------------|
| Séjour/Cuisine   | 24,25 m <sup>2</sup> |
| Chambre          | 13,15 m <sup>2</sup> |
| SDE              | 7,45 m <sup>2</sup>  |
| Dgt.             | 2,05 m <sup>2</sup>  |
|                  | 46,90 m <sup>2</sup> |
| Surfaces annexes |                      |
| Terrasse         | 7,35 m <sup>2</sup>  |
| Jardin           | 22,25 m <sup>2</sup> |
|                  | 29,60 m <sup>2</sup> |



### LEGENDE

|           |  |
|-----------|--|
| Po        | Portillon                              |
| GC        | Garde Corps                            |
| GTL       | Tableau général électrique             |
| GT        | Gaine technique                        |
|           | Hauteur sous plafond < 2.50            |
| F+PP      | Fixe + Porte pleine                    |
| VR/VRE    | Volet Roulant/Volet Roulant Electrique |
| F/OB/PF   | Fenêtre/Oscillo-Battant/ Porte-Fenêtre |
| seuil < X | Marche terrasse < X cm                 |

NOTA : Les cotes et surfaces indiquées peuvent varier légèrement en fonction des impératifs de construction. Des modifications mineures ou des aménagements de détails nécessaires pour des raisons d'ordre technique ou administratif pourront être reportés sur les plans.

PO

24/11/25

SUPERMIXX Architecte Urbaniste  
33 quai Arloing  
69009 LYON

Logement C01