

Allées Marly

29 - 37 Rue Honoré Pétetin
69700 - Givors

Groupe LAUNAY

45, Avenue de Foch
69006 - Lyon

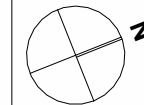
tél : 04 72 15 59 90



RHÔNE-ALPES

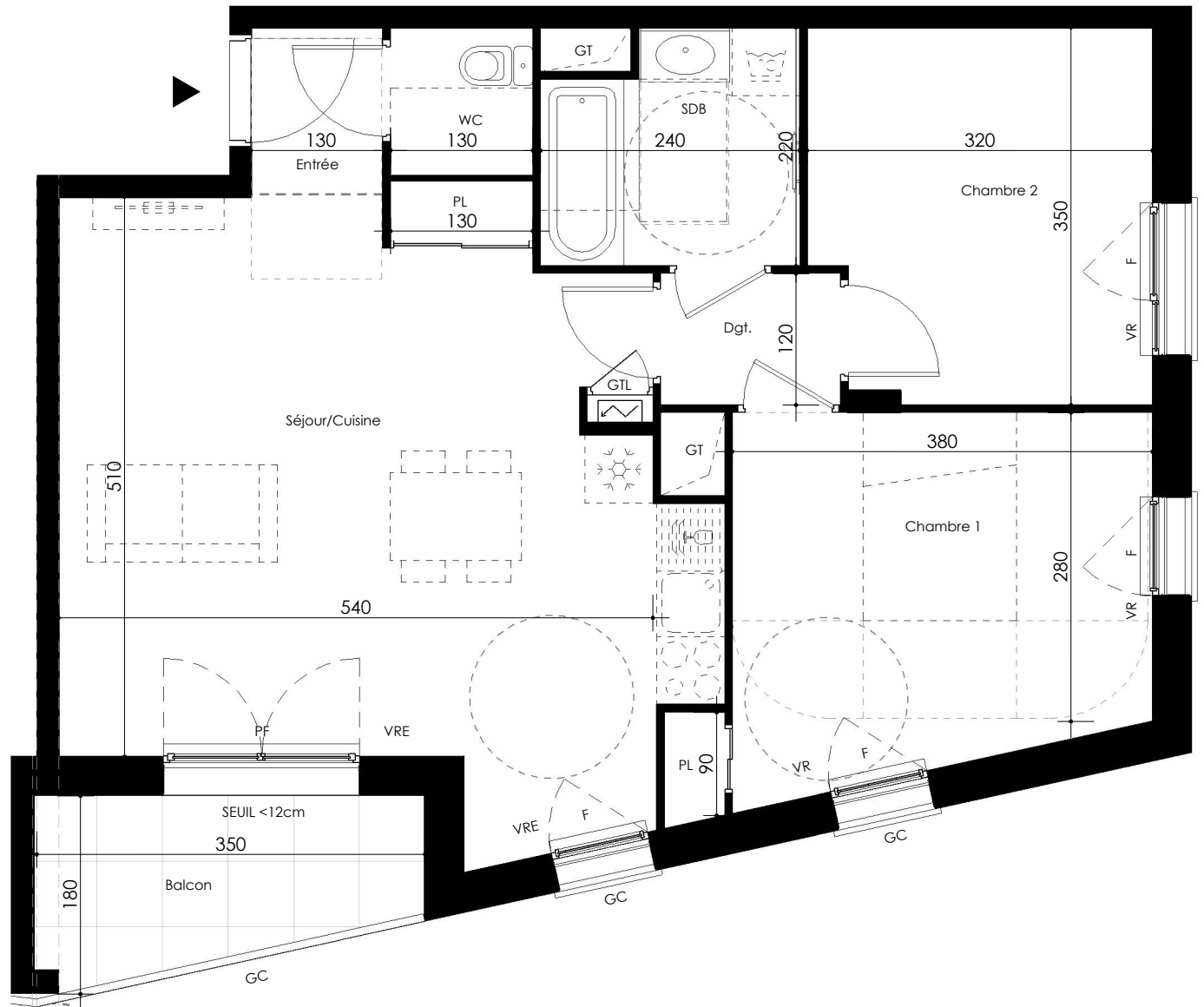
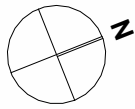
T3 C12 R+1

| Pièces | Surface |
|------------------|----------------------|
| Séjour / Cuisine | 29,65 m ² |
| Entrée | 1,85 m ² |
| SDB | 4,75 m ² |
| Dgt. | 2,00 m ² |
| WC | 1,75 m ² |
| Chambre 1 | 13,05 m ² |
| Chambre 2 | 10,35 m ² |
| | 63,40 m ² |
| Surfaces annexes | |
| Balcon | 5,25 m ² |
| | 5,25 m ² |



LEGENDE

| | |
|-----------|---|
| Po | Portillon |
| GC | Garde Corps |
| GTL | Tableau général électrique |
| GT | Gaine technique |
| | Hauteur sous plafond < 2.50 |
| F+PP | Fixe + Porte pleine |
| VR/VRE | Volet Roulant/Volet Roulant Electrique |
| F/OB/PF | Fenêtre/Oscillo-Battant/ Porte-Fenêtre |
| seuil < X | Marche terrasse < X cm |



NOTA : Les cotes et surfaces indiquées peuvent varier légèrement en fonction des impératifs de construction. Des modifications mineures ou des aménagements de détails nécessaires pour des raisons d'ordre technique ou administratif pourront être reportés sur les plans.

24/11/25

SUPERMIXX Architecte Urbaniste
33 quai Arloing
69009 LYON

Logement C12