

Allées Marly

29 - 37 Rue Honoré Pétetin
69700 - Givors

Groupe LAUNAY

45, Avenue de Foch
69006 - Lyon

tél : 04 72 15 59 90



RHÔNE-ALPES

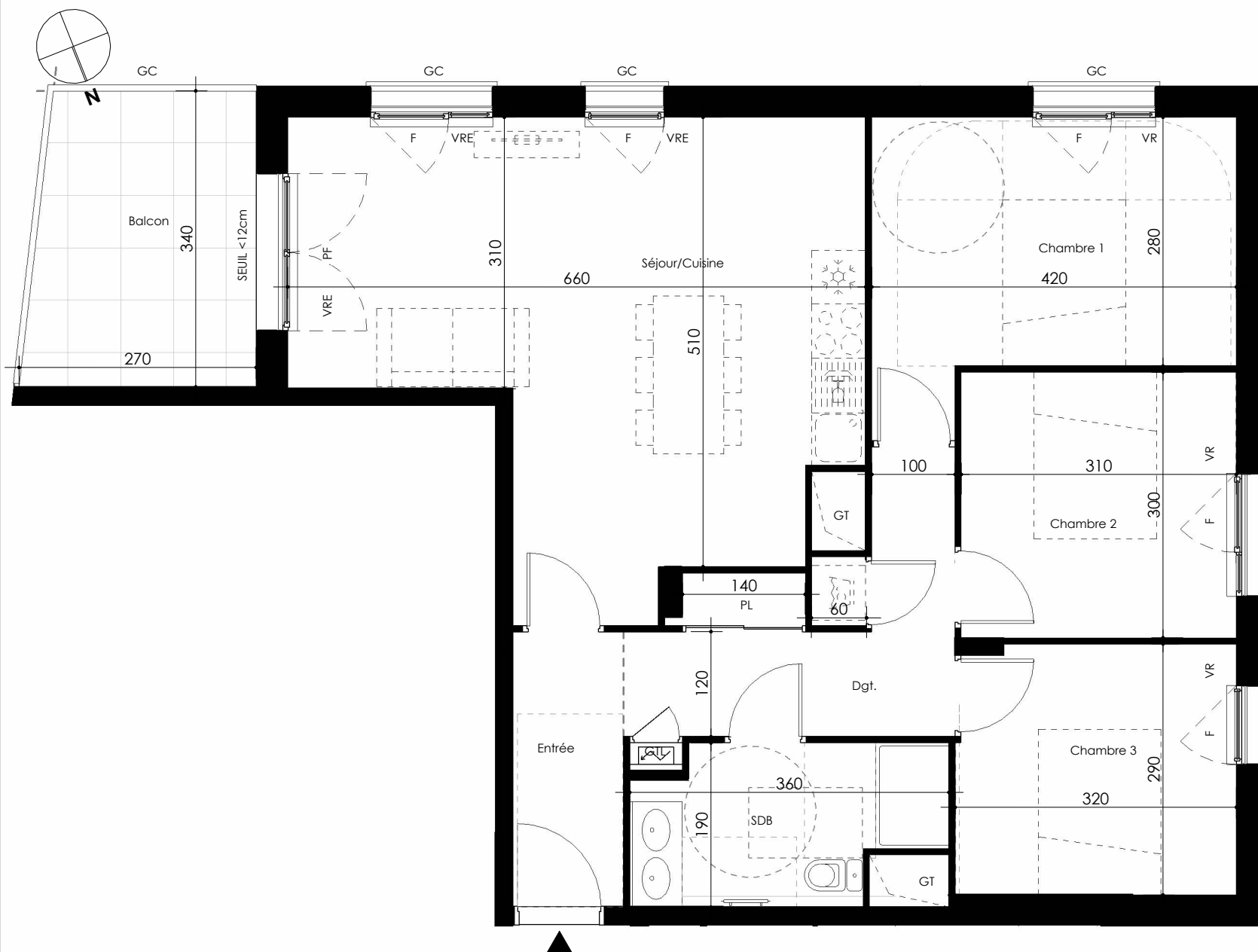
T4 C15 R+1

Pièces	Surface
Séjour/Cuisine	28,95 m ²
Chambre 2	9,50 m ²
Chambre 1	12,60 m ²
SDB	5,95 m ²
Chambre 3	9,05 m ²
Entrée	4,00 m ²
Dgt.	8,05 m ²
	78,10 m ²
Surfaces annexes	
Balcon	8,50 m ²
	8,50 m ²



LEGENDE

Po	Portillon
GC	Garde Corps
GTL	Tableau général électrique
GT	Gaine technique
	Hauteur sous plafond < 2.50
F+PP	Fixe + Porte pleine
VR/VRE	Volet Roulant/Volet Roulant Electrique
F/OB/PF	Fenêtre/Oscillo-Battant/ Porte-Fenêtre
seuil < X	Marche terrasse < X cm



NOTA : Les cotes et surfaces indiquées peuvent varier légèrement en fonction des impératifs de construction. Des modifications mineures ou des aménagements de détails nécessaires pour des raisons d'ordre technique ou administratif pourront être reportés sur les plans.

24/11/25

SUPERMIXX Architecte Urbaniste
33 quai Arloing
69009 LYON

Logement C15