

Allées Marly

29 - 37 Rue Honoré Pétetin
69700 - Givors

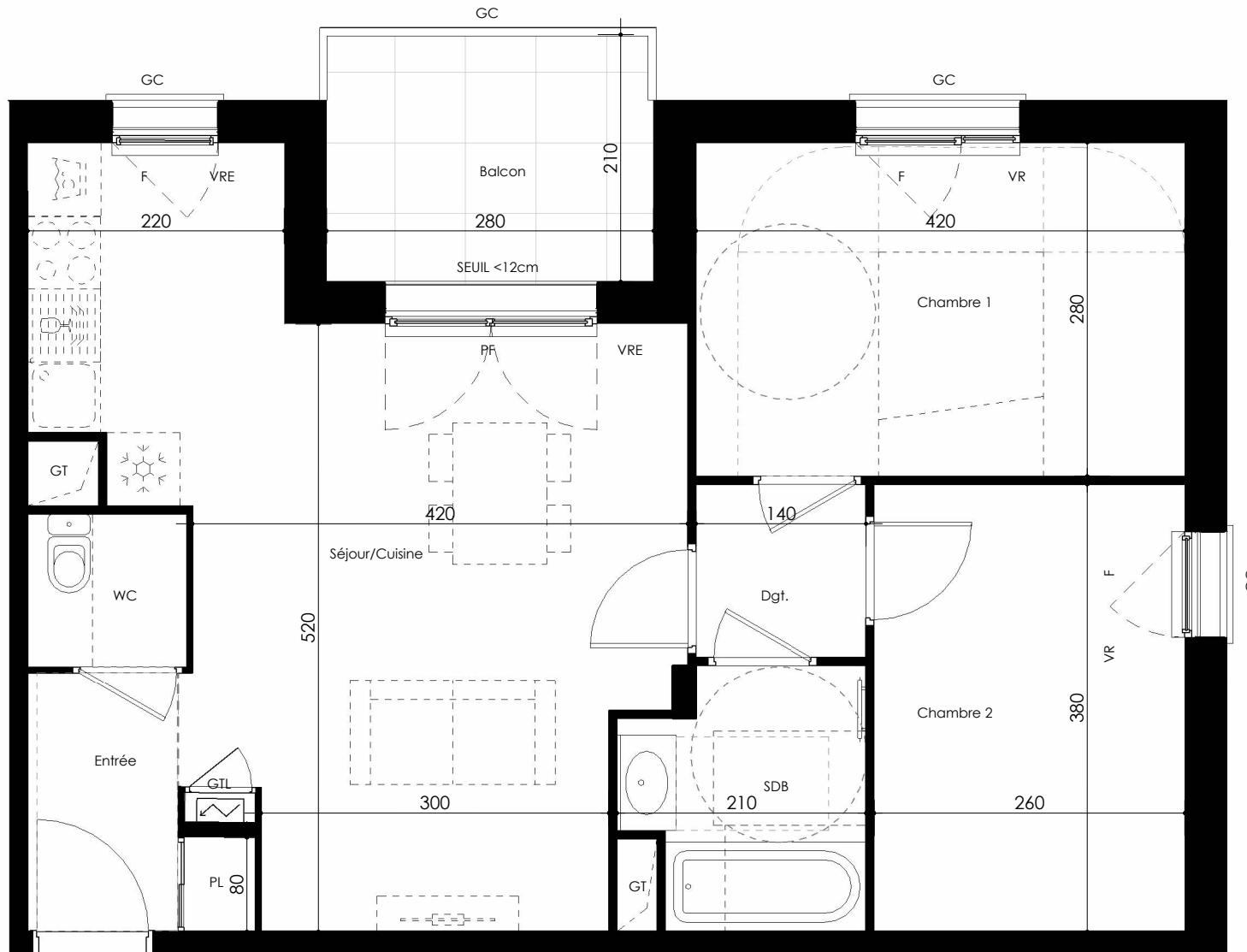
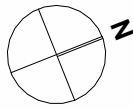
GROUPE LAUNAY

45, Avenue de Foch
69006 - Lyon

tél : 04 72 15 59 90

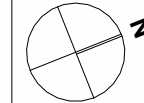


RHÔNE-ALPES



T3 C21 R+2

Pièces	Surface
Séjour/Cuisine	24,95 m ²
Chambre 1	11,80 m ²
Chambre 2	10,05 m ²
SDB	4,15 m ²
Dgt.	2,15 m ²
WC	1,75 m ²
Entrée	3,35 m ²
	58,20 m ²
Surfaces annexes	
Balcon	5,85 m ²
	5,85 m ²



LEGENDE

Po	Portillon
GC	Garde Corps
GTL	Tableau général électrique
GT	Gaine technique
	Hauteur sous plafond < 2.50
F+PP	Fixe + Porte pleine
VR/VRE	Volet Roulant/Volet Roulant Electrique
F/OB/PF	Fenêtre/Oscillo-Battant/ Porte-Fenêtre
seuil < X	Marche terrasse < X cm

Logement C21

24/11/25

SUPERMIXX Architecte Urbaniste
33 quai Arloing
69009 LYON

NOTA : Les cotes et surfaces indiquées peuvent varier légèrement en fonction des impératifs de construction. Des modifications mineures ou des aménagements de détails nécessaires pour des raisons d'ordre technique ou administratif pourront être reportés sur les plans.