

AMBRE

Route de la vallée, Chessy les mines

GRUPE LAUNAY

45 avenue Foch

69 006 Lyon



T3 Logement B008 Niveau 0

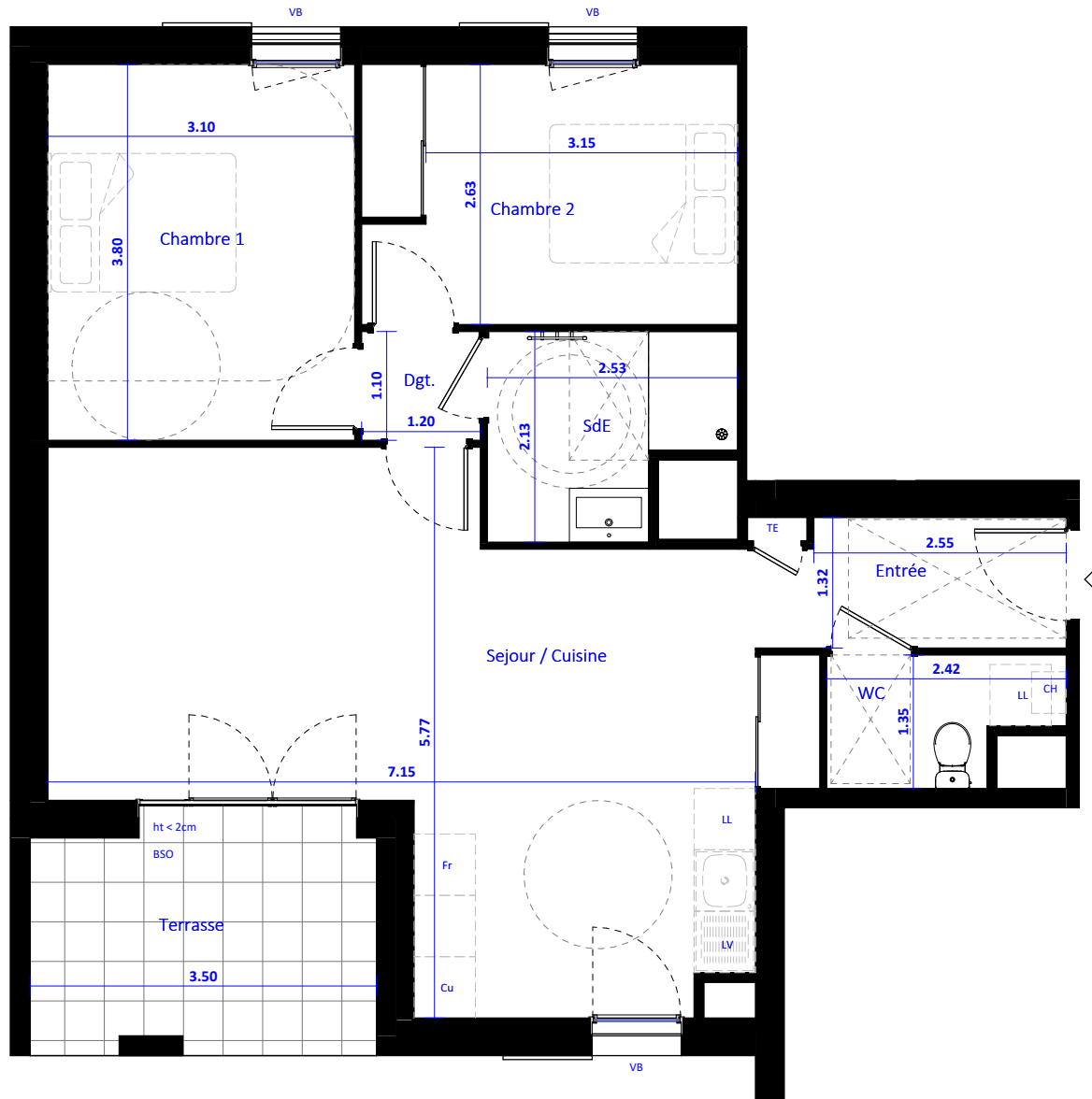
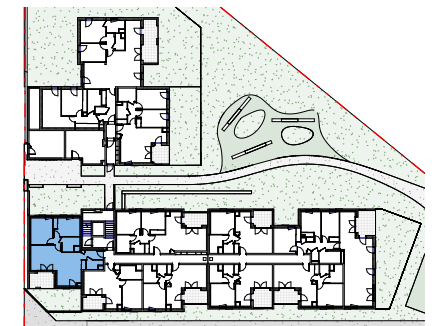
Entrée	3.65 m ²
Sejour / Cuisine	31.15 m ²
Chambre 1	11.78 m ²
Chambre 2	9.95 m ²
SdE	4.55 m ²
WC	2.76 m ²
Dgt.	1.32 m ²

SURFACE HABITABLE 65.16 m²

Terrasse 7.57 m²

Jardin 20.51 m²

SURFACE ANNEXES 28.08 m²



- [Cu] Cuisson
- [LV] Lave-vaisselle
- [LL] Lave-linge
- [Fr] Réfrigérateur
- TE Tableau électrique
- Ch Chaudière
- PL Placard
- VB Volet battant
- BSO Brise-soleil Orientable
- ht Hauteur à franchir
- [] [] Espace de manoeuvre PMR
- [] Faux-plafond Hauteur mini 2,20m
- [] Gaine technique
- [] [] Porte-fenêtre
- [] Fenêtre avec allège pleine
- [] Cloison démontable

NOTA : Les cotes et surfaces indiquées peuvent varier légèrement en fonction des impératifs de construction. Des modifications mineures ou des aménagements de détails nécessaires pour des raisons d'ordre technique ou administratif pourront être reportés sur les plans.

13 03 2025

arkhé & co.
ARCHITECTURE & CONSTRUCTION

Logement B008

AMBRE

Route de la vallée, Chessy les mines

GRUPE LAUNAY

45 avenue Foch

69 006 Lyon



T3 Logement B008 Niveau 0

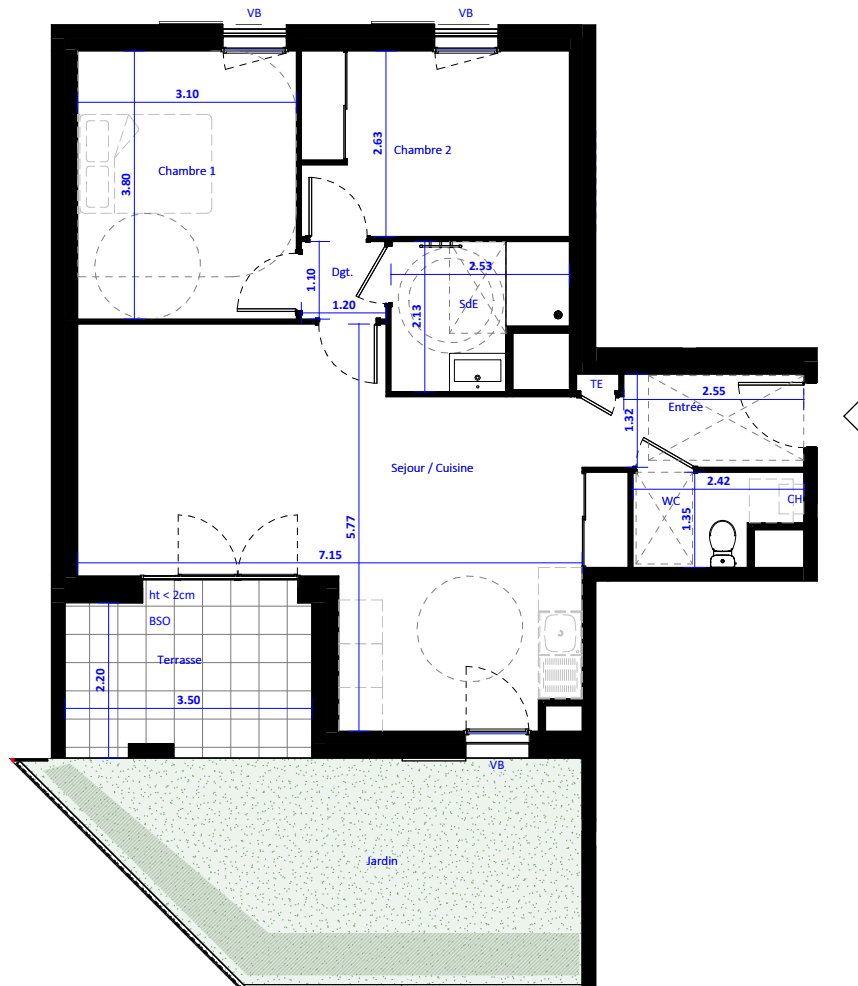
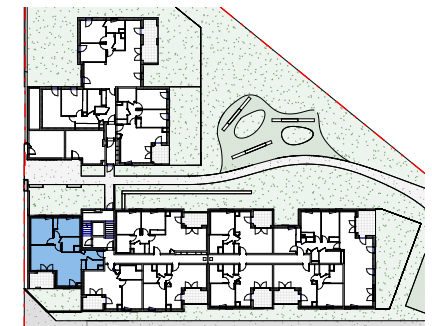
Entrée	3.65 m ²
Sejour / Cuisine	31.15 m ²
Chambre 1	11.78 m ²
Chambre 2	9.95 m ²
SdE	4.55 m ²
WC	2.76 m ²
Dgt.	1.32 m ²

SURFACE HABITABLE 65.16 m²

Terrasse 7.57 m²

Jardin 20.51 m²

SURFACE ANNEXES 28.08 m²



[Cu]	Cuisson	[] []	Espace de manoeuvre PMR
[LV]	Lave-vaisselle	[] []	Faux-plafond
[LL]	Lave-linge	[] []	Hauteur mini 2,20m
[Fr]	Réfrigérateur	[] []	Gaine technique
TE	Tableau électrique	[] []	Porte-fenêtre
Ch	Chaudière	[] []	Fenêtre avec allège pleine
PL	Placard	[] []	
VB	Volet battant	[] []	
BSO	Brise-soleil Orientable	[] []	
ht	Hauteur à franchir	[] []	Clcloison démontable



NOTA : Les cotes et surfaces indiquées peuvent varier légèrement en fonction des impératifs de construction. Des modifications mineures ou des aménagements de détails nécessaires pour des raisons d'ordre technique ou administratif pourront être reportés sur les plans.

13 03 2025

arkhe & co.
ARCHITECTURE & CONSTRUCTION

Logement B008