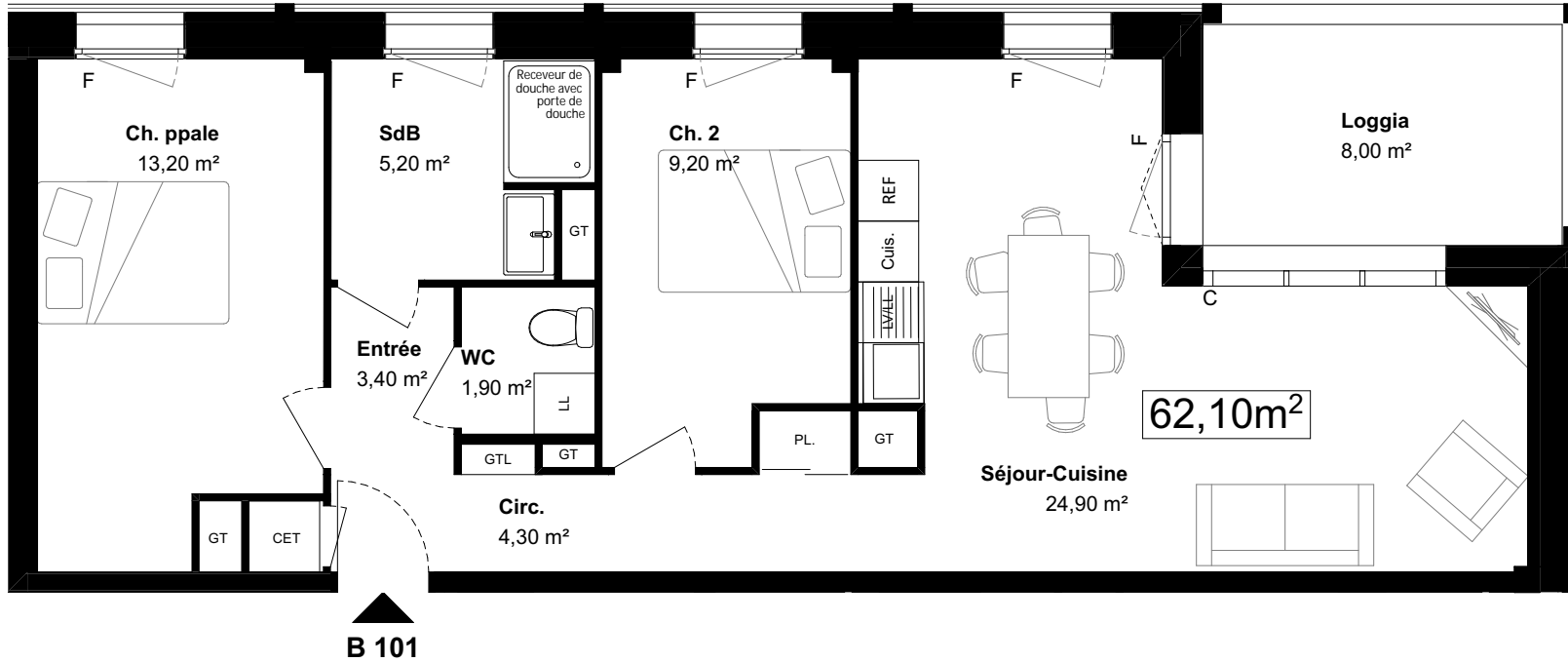


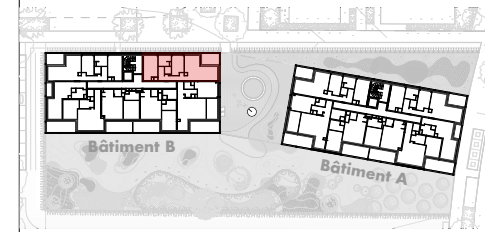
# ORIGIN'

## ZAC Centre ville, îlot L4C - AVRILLE

**GROUPE LAUNAY**  
Pays de la Loire  
46, rue de Strasbourg  
CS 7172844 017 NANTES Cedex 1  
Tel. : 02.40.41.10.00

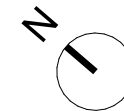


T3	Logement B101	Niveau : R+1
	Pièces	Surfaces habitables
	Séjour-Cuisine	24,90 m <sup>2</sup>
	Ch. ppale	13,20 m <sup>2</sup>
	Ch. 2	9,20 m <sup>2</sup>
	SdB	5,20 m <sup>2</sup>
	Circ.	4,30 m <sup>2</sup>
	Entrée	3,40 m <sup>2</sup>
	WC	1,90 m <sup>2</sup>
	<b>TOTAL</b>	<b>62,10 m<sup>2</sup></b>
	Loggia	8,00 m <sup>2</sup>
	<b>TOTAL surfaces annexes</b>	<b>8,00 m<sup>2</sup></b>



### LEGENDE

LL	Lave-Linge	LV	Lave-Vaisselle
REF	Réfrigérateur	PV	Pare-vues
GT	Gaine technique	GTL	Tableau électrique
CET	Chauffe Eau Thermodynamique	PL.	Placard
PF/C	Porte-fenêtre / Couissant	F/Fi	Fenêtre sur allège pleine / Fenêtre fixe
	Hsp < 2.50m		Retombée de poutre



20/03/2026

Nota : Les côtes et les surfaces peuvent varier légèrement en fonction des impératifs de construction et de la mise au point de la phase d'étude de projet.  
Des modifications mineures ou des aménagements de détails nécessaires pour des raisons d'ordre technique ou administratif pourront être reportés sur les plans.

**PROVISoire**



**Logement B101**  
TMA