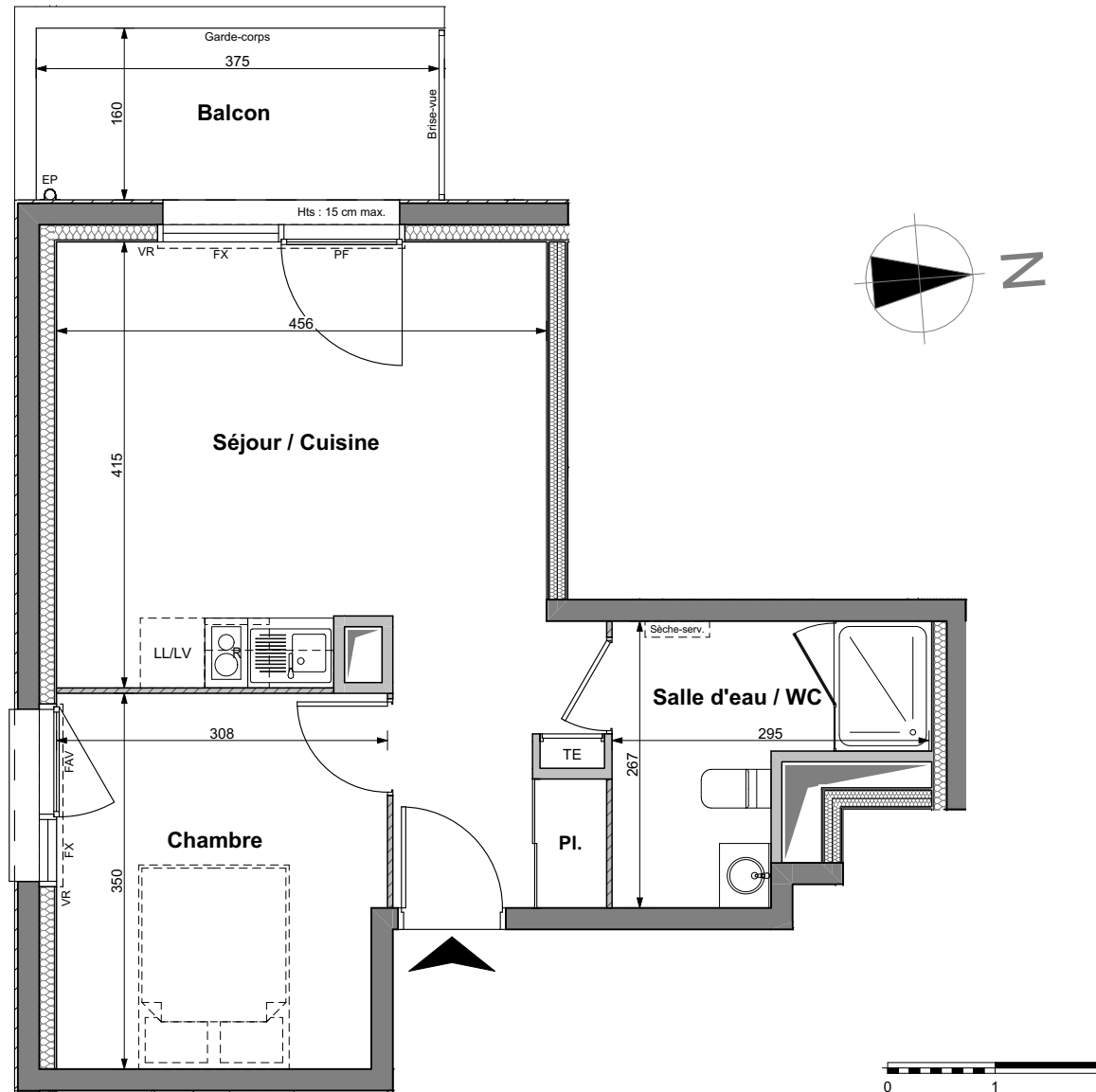


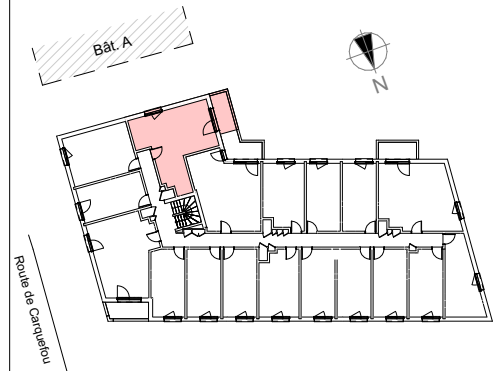
# CITY'ZEN NANTES CHANTRERIE

117-119 Route de Carquefou - NANTES

**GRUPE LAUNAY**  
Pays de la Loire  
46 Rue de Strasbourg  
CS 71729  
44017 NANTES Cedex 1  
Tél. : 02.40.41.10.00



| T2 | Logement B118          | Niveau : R+1               |
|----|------------------------|----------------------------|
|    | Pièce                  | Surfaces habitables        |
|    | Séjour / Cuisine + Pl. | 22,70 m <sup>2</sup>       |
|    | Chambre                | 10,55 m <sup>2</sup>       |
|    | Salle d'eau / WC       | 5,76 m <sup>2</sup>        |
|    | <b>TOTAL</b>           | <b>39,01 m<sup>2</sup></b> |
|    |                        | Surfaces annexes           |
|    | Balcon                 | 6,00 m <sup>2</sup>        |



## LEGENDE

|       |                                 |             |                           |
|-------|---------------------------------|-------------|---------------------------|
| PF    | Porte-fenêtre                   | OB          | Ouvrant oscillo-battant   |
| FAV   | Fenêtre avec allège vitrée fixe | VR          | Volet roulant             |
| FX    | Vitrage fixe                    | Pl.         | Placard                   |
| TE    | Tableau électrique              | R           | Réfrigérateur             |
| EP    | Descente d'eaux pluviales       | G           | Gaine technique           |
| ▨     | Hauteur sous plafond < 2,50 m   | Sèche-serv. | Radiateur sèche-serviette |
| - - - | Retombée de poutre              | Ht av       | Hauteur allège vitrée     |
| Hts   | Hauteur de seuil à franchir     |             |                           |

NOTA : Les cotes et surfaces indiquées peuvent varier légèrement en fonction des impératifs de construction. Des modifications mineures ou des aménagements de détails nécessaires pour des raisons d'ordre technique ou administratif pourront être reportés sur les plans.

17/02/2026

**ARTHA ARCHITECTURE**  
7 Rue de la Verrerie - 44100 NANTES  
Tél. : 02.40.89.90.00 - contact@artha-archi.fr



**Logement B118**