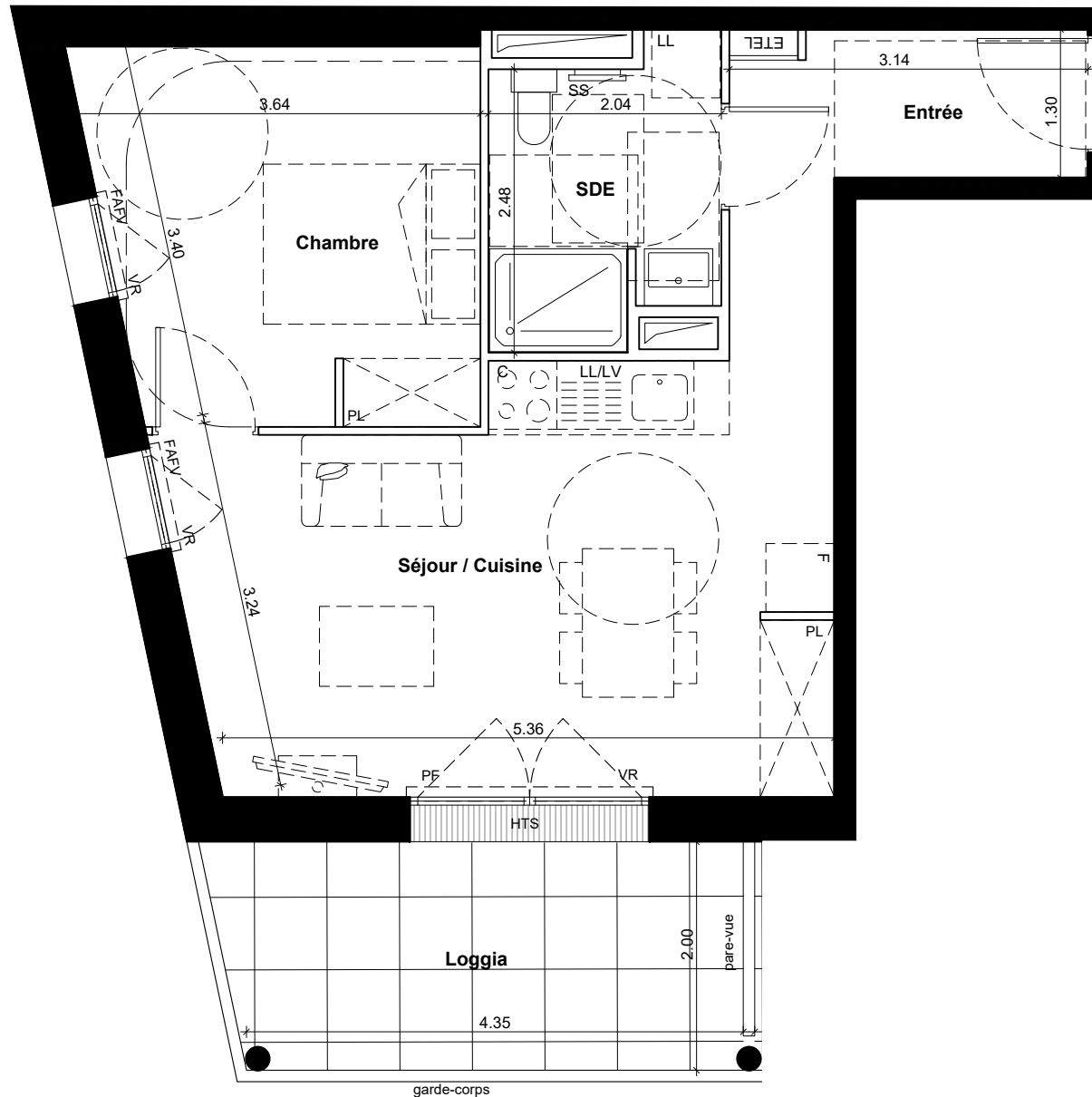


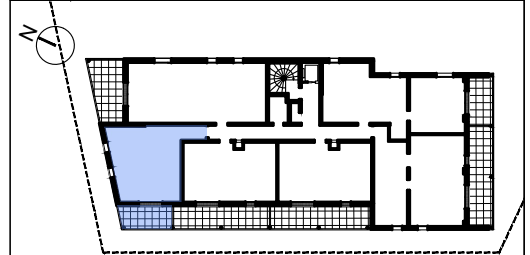
# Rue Daniel Duclaux - Angers

46 rue de Strasbourg  
CS71728  
44017 NANTES Cedex 1  
Tél : 02 40 41 10 00  
[www.groupe-launay.com](http://www.groupe-launay.com)


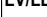




T2	LOGEMENT A35	NIVEAU : R+3
	Pièces	Surfaces habitables
	Entrée	5.4 m²
	Séjour / Cuisine	20.0 m²
	Chambre	10.9 m²
	SDE	4.9 m²
	<b>TOTAL</b>	<b>41.2 m²</b>

	Surfaces annexes
Loggia	9.1 m <sup>2</sup>



## LEGENDE

<b>ETEL</b>	Tableau général électrique	<b>F</b>	Réfrigérateur
	Gaine Technique	<b>C</b>	Cuisinière
<b>PF</b>	Porte-Fenêtre	<b>LV/LL</b>	Lave-vaisselle / Lave-Linge
<b>FAFV</b>	Fenêtre à allège fixe vitrée		Sèche-serviettes
<b>VR</b>	Coffre volet roulant	<b>DEP</b>	Decente d'eau pluviale
<b>PL</b>	Placard		Cloison démontable
<b>HTS</b>	Hauteur de seuil à franchir = 2 cm		HSP < 2.50m

Nota : Les cotes et les surfaces indiquées peuvent varier légèrement en fonction des impératifs de construction. Des modifications mineures ou des aménagements de détails nécessaires pour des raisons d'ordre technique ou administratif pourront être reportés sur les plans

Jba

29/01/2026

**JBA**  
1 Rue Bisson - 44100 NANTES  
Té : 02 40 35 03 20 - [contact@jba.archi](mailto:contact@jba.archi)

## LOGEMENT A35

### Evolutif