

BOIS LIZÉ

Rue Daniel Duclaux - Angers

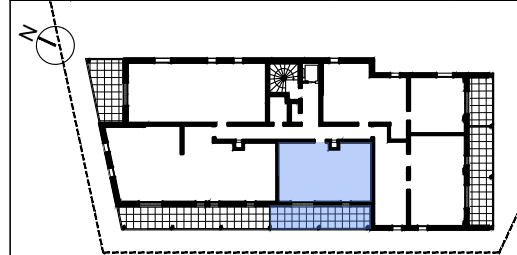
GROUPE LAUNAY

46 rue de Strasbourg
CS71728
44017 NANTES Cedex 1
Tél : 02 40 41 10 00
www.groupe-launay.com



| T2 | LOGEMENT A53 | NIVEAU : R+5 |
|----|------------------|---------------------|
| | Pièces | Surfaces habitables |
| | Séjour / Cuisine | 23.5 m² |
| | Chambre | 11.5 m² |
| | SDE | 4.8 m² |
| | TOTAL | 39.8 m² |

| | |
|--------|------------------|
| | Surfaces annexes |
| Loggia | 17.5 m² |

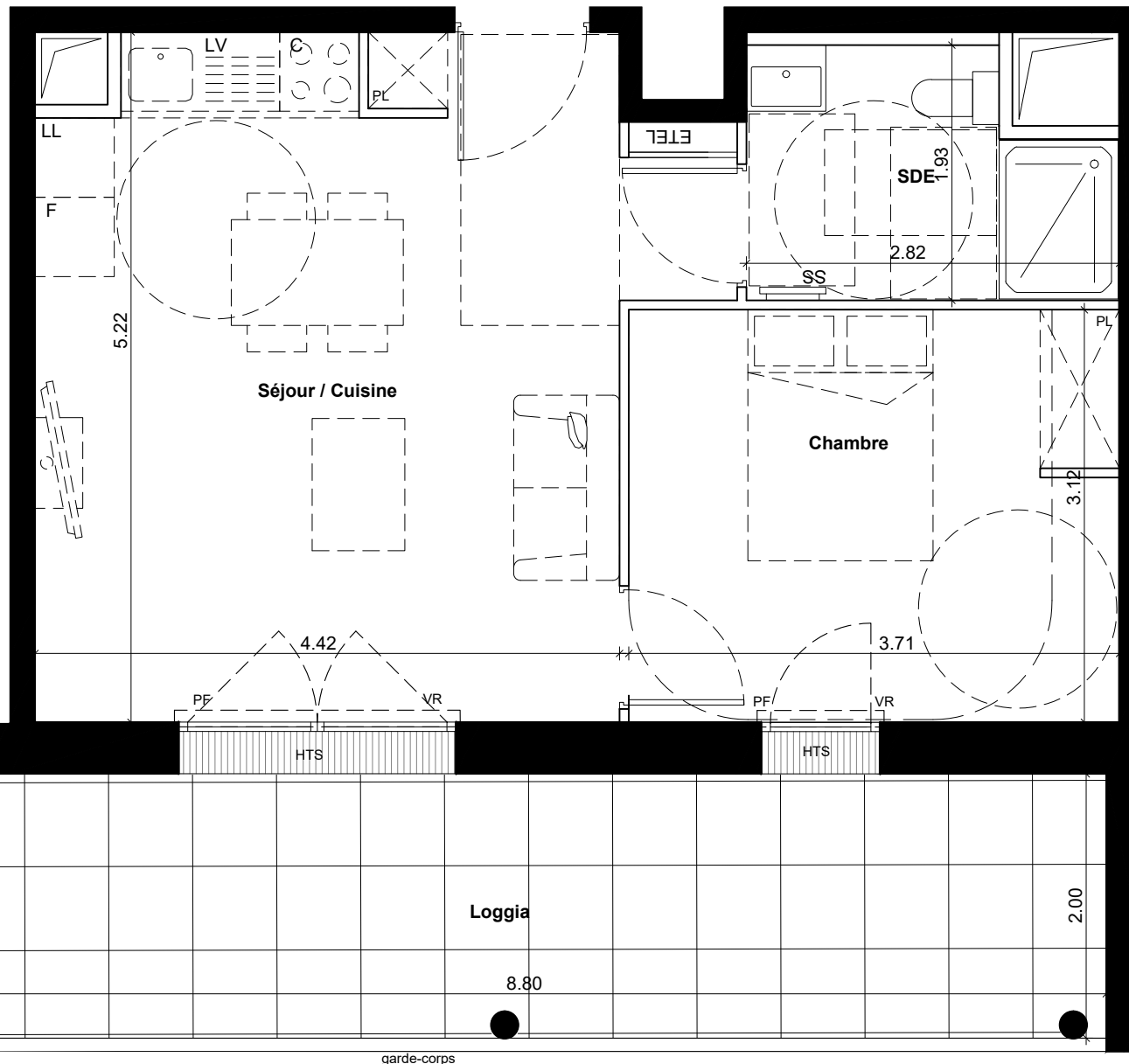


LEGENDE

| | | | |
|------|------------------------------------|-------|-----------------------------|
| ETEL | Tableau général électrique | F | Réfrigérateur |
| | Gaine Technique | C | Cuisinière |
| PF | Porte-Fenêtre | LV/LL | Lave-vaisselle / Lave-Linge |
| FAFV | Fenêtre à allège fixe vitrée | SS | Sèche-serviettes |
| VR | Coffre volet roulant | DEP | Decente d'eau pluviale |
| PL | Placard | - - - | Cloison démontable |
| HTS | Hauteur de seuil à franchir = 2 cm | /// | HSP < 2.50m |

LOGEMENT A53

Evolatif



Nota : Les cotes et les surfaces indiquées peuvent varier légèrement en fonction des impératifs de construction. Des modifications mineures ou des aménagements de détails nécessaires pour des raisons d'ordre technique ou administratif pourront être reportés sur les plans

Jba

29/01/2026

JBA
1 Rue Bisson - 44100 NANTES
Té : 02 40 35 03 20 - contact@jba.archi