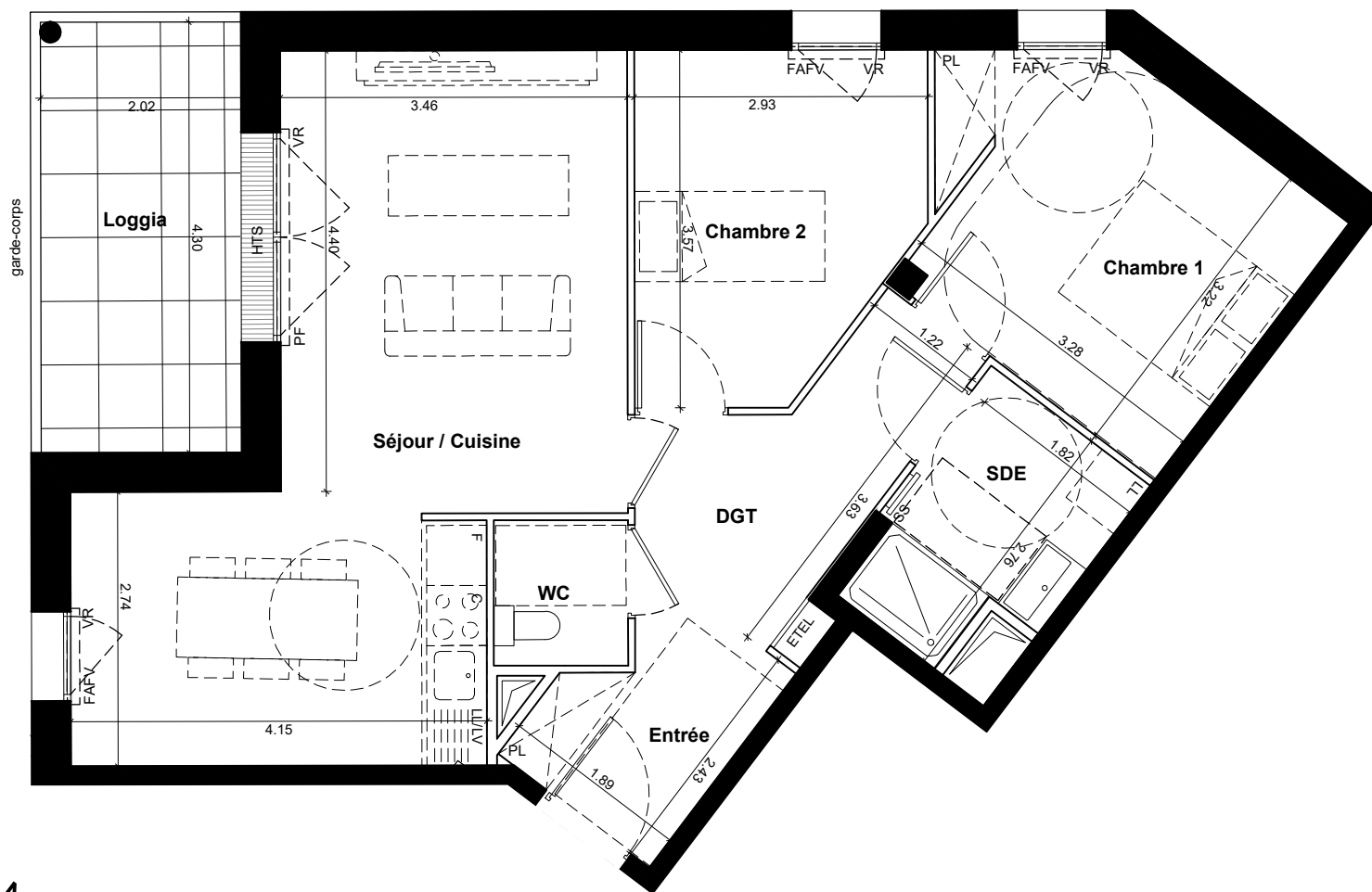


# BOIS LIZÉ

## Rue Daniel Duclaux - Angers

**GROUPE LAUNAY**

46 rue de Strasbourg  
CS71728  
44017 NANTES Cedex 1  
Tél : 02 40 41 10 00  
www.groupe-launay.com



Nota : Les cotes et les surfaces indiquées peuvent varier légèrement en fonction des impératifs de construction. Des modifications mineures ou des aménagements de détails nécessaires pour des raisons d'ordre technique ou administratif pourront être reportés sur les plans

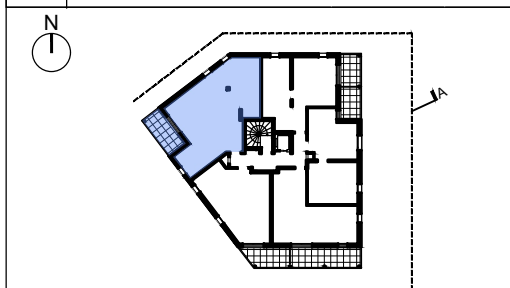
**Jba**

29/01/2026

**JBA**  
1 Rue Bisson - 44100 NANTES  
Té : 02 40 35 03 20 - contact@jba.archi

T3	LOGEMENT B25	NIVEAU : R+2
	Pièces	Surfaces habitables
	Entrée	4.2 m²
	Séjour / Cuisine	26.9 m²
	Chambre 1	11.5 m²
	Chambre 2	9.2 m²
	SDE	4.8 m²
	WC	1.9 m²
	DGT	5.9 m²
	<b>TOTAL</b>	<b>64.4 m²</b>

		Surfaces annexes
	Loggia	8.6 m²



### LEGENDE

ETEL	Tableau général électrique	F	Réfrigérateur
	Gaine Technique	C	Cuisinière
PF	Porte-Fenêtre	LV/LL	Lave-vaisselle / Lave-Linge
FAFV	Fenêtre à allège fixe vitrée	SS	Sèche-serviettes
VR	Coffre volet roulant	DEP	Decente d'eau pluviale
PL	Placard		Cloison démontable
HTS	Hauteur de seuil à franchir = 2 cm		HSP < 2.50m

**LOGEMENT B25**  
Evolutif