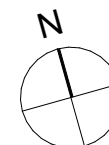
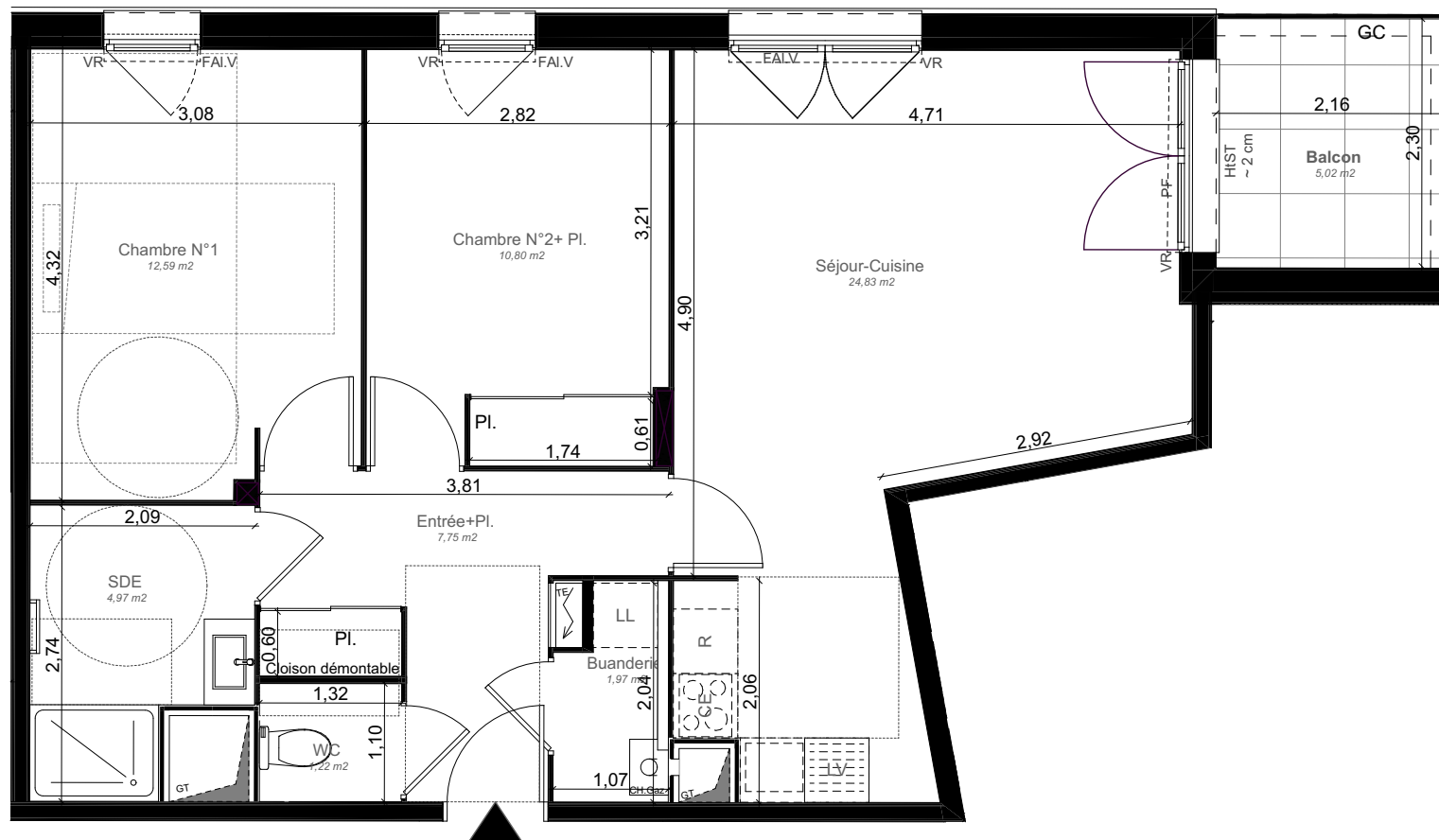
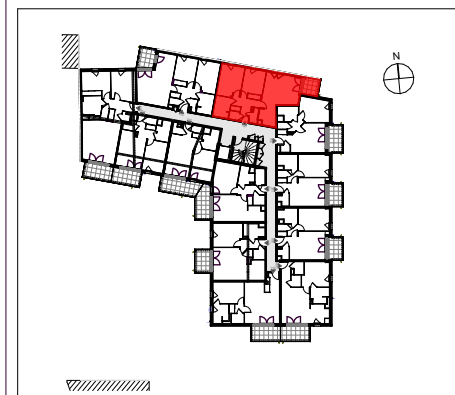









# "ELEA" SAUTRON

**GROUPE LAUNAY**  
46 rue de Strasbourg 44 000  
Nantes Cedex. 1  
Tél / 02.40.41.10.00  
www.groupe-launay.com



T3	Logement 105	Niveau : R+1
	Buanderie	1,97 m²
	Chambre N°1	12,59 m²
	Chambre N°2+ Pl.	10,80 m²
	Entrée+Pl.	7,75 m²
	SDE	4,97 m²
	Séjour-Cuisine	24,83 m²
	WC	1,22 m²
<b>SURFACE HABITABLE TOTALE</b>		<b>64,13 m²</b>
		<i>Surfaces annexes</i>
	Balcon	5,02 m²



LÉGENDE			
	Tableau général électrique		Poteau
	Gaine technique		
PF	Porte fenêtre	F	Chassis fixe
VRe	Volet Roulant électrique	FALV	Fenêtre sur allège vitrée
VR	Volet Roulant		
HiST	Hauteur à franchir accès terrasse / balcon		
GC	Garde corps		
pl.	Placard		
ch.	Chaudière		
R	Réfrigérateur		
LL	Lave Linge		
LV	Lave Vaisselle		
C	Cuisson		
	Chaudière gaz chauffage + production d'eau chaude		
	Sofite hauteur sous plafond environ 2,20m		
	HSP hauteur sous poutre		
	HSP hauteur sous plafond		

**NOTA :** Les cotes et surfaces indiquées peuvent varier légèrement en fonction des impératifs de construction. Des modifications mineures ou des aménagements de détails nécessaires pour des raisons d'ordre technique ou administratif pourront être reportés sur les plans.

19/09/2025

**officina**

**Logement 105**