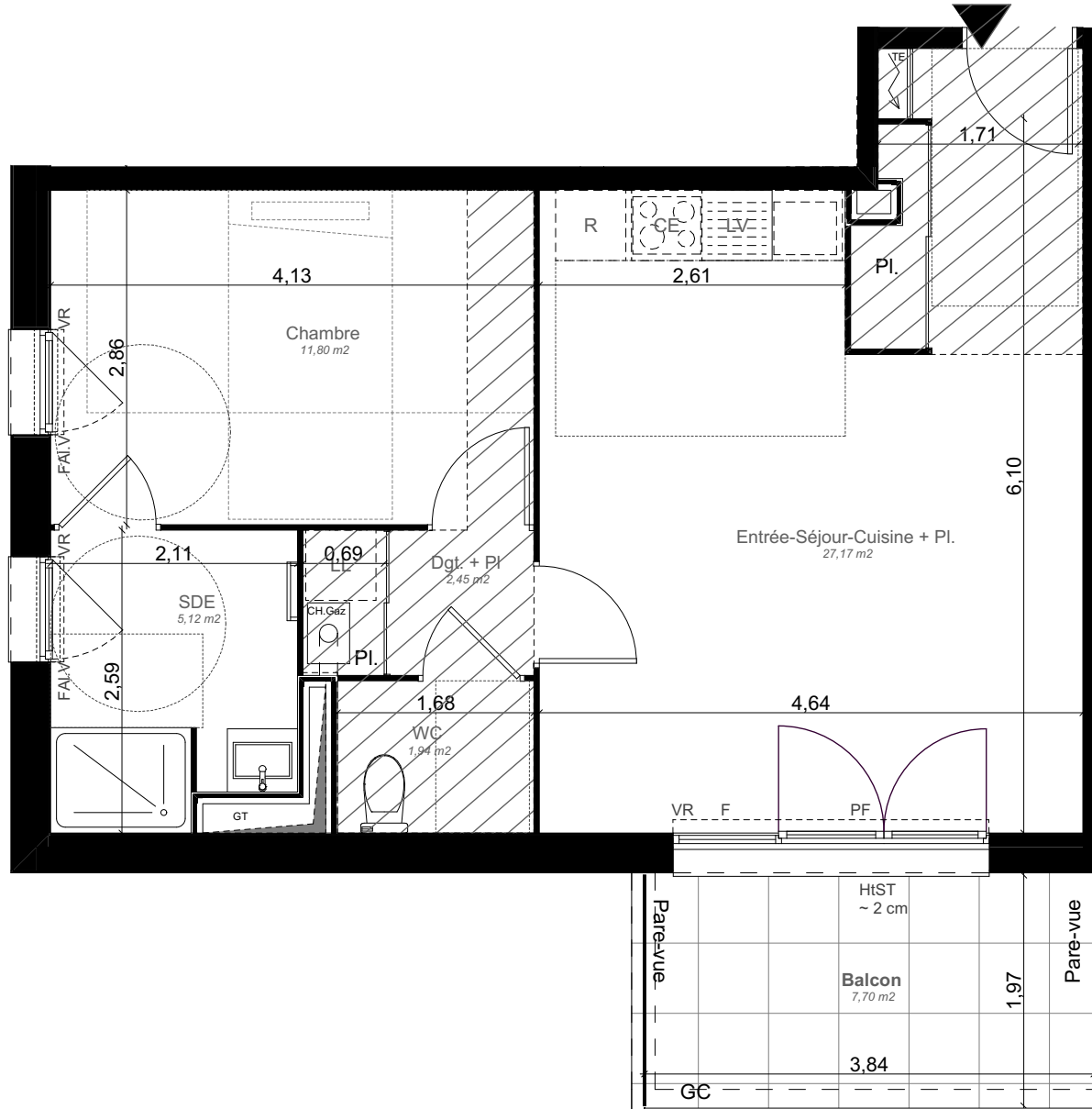
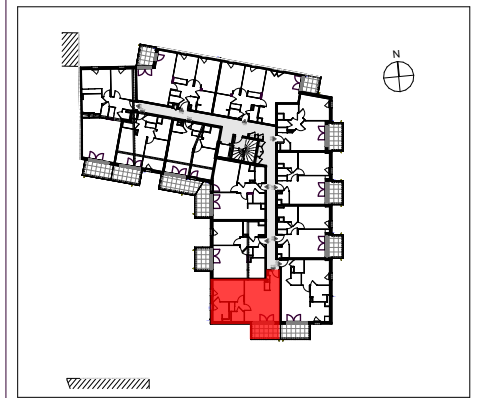







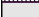

"ELEA" SAUTRON

GROUPE LAUNAY
46 rue de Strasbourg 44 000
Nantes Cedex. 1
Tél / 02.40.41.10.00
www.groupe-launay.com



T2	Logement 110	Niveau : R+1
	Chambre	11,80 m ²
	Dgt. + Pl	2,45 m ²
	Entrée-Séjour-Cuisine + Pl.	27,17 m ²
	SDE	5,12 m ²
	WC	1,94 m ²
SURFACE HABITABLE TOTALE		48,48 m²
		<i>Surfaces annexes</i>
	Balcon	7,70 m ²



LÉGENDE			
	Tableau général électrique		Poteau
	Gaine technique		
PF	Porte fenêtre	F	Chassis fixe
VRe	Volet Roulant électrique	FALV	Fenêtre sur allège vitrée
VR	Volet Roulant		
HtST	Hauteur à franchir accès terrasse / balcon		
GC	Garde corps		
pl.	Placard		
ch.	Chaudière		
R	Réfrigérateur		
LL	Lave Linge		
LV	Lave Vaisselle		
C	Cuisson		
	Chaudière gaz chauffage + production d'eau chaude		
	Soffite hauteur sous plafond environ 2,20m		
	HSP hauteur sous poutre		
	HSP hauteur sous plafond		

NOTA : Les cotes et surfaces indiquées peuvent varier légèrement en fonction des impératifs de construction. Des modifications mineures ou des aménagements de détails nécessaires pour des raisons d'ordre technique ou administratif pourront être reportés sur les plans.

19/09/2025

officina

Logement 110